



Realizace ŠP, Rada PK, ŠK

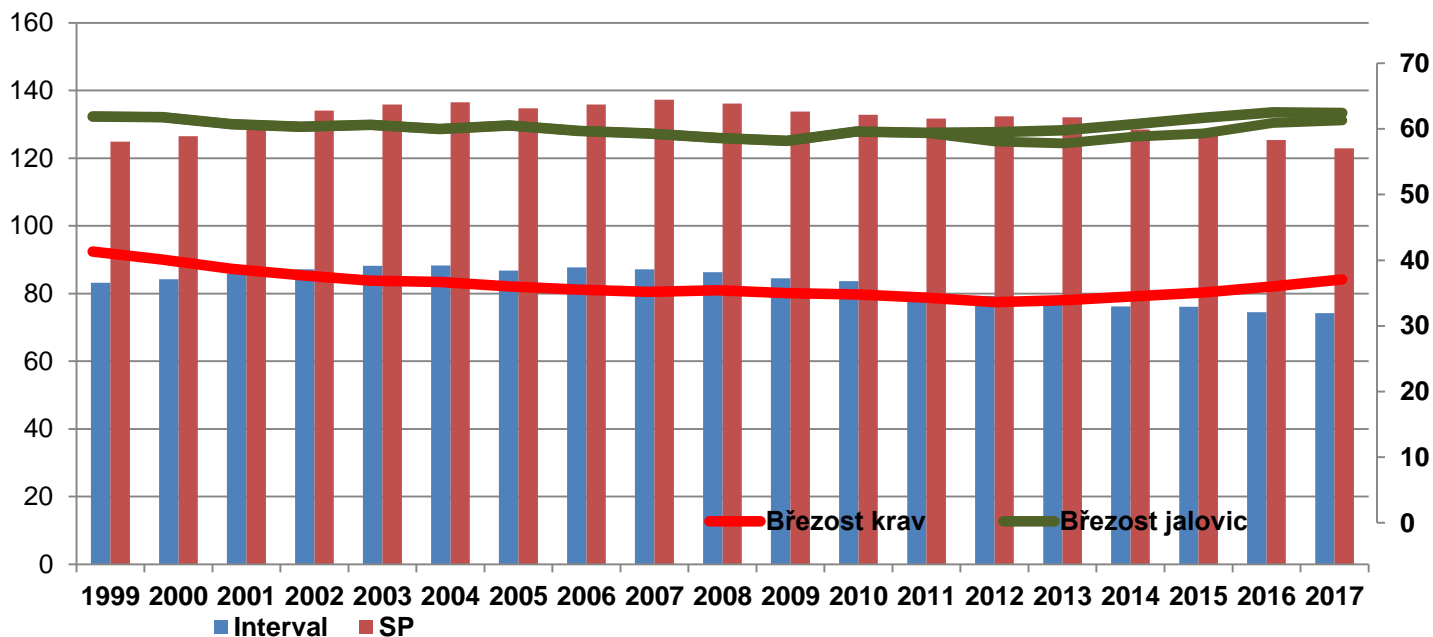
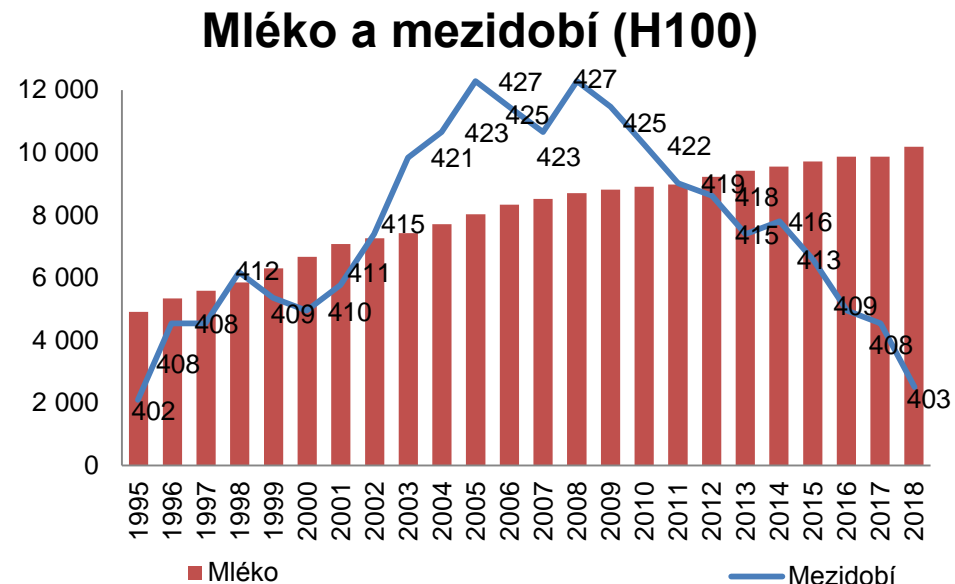
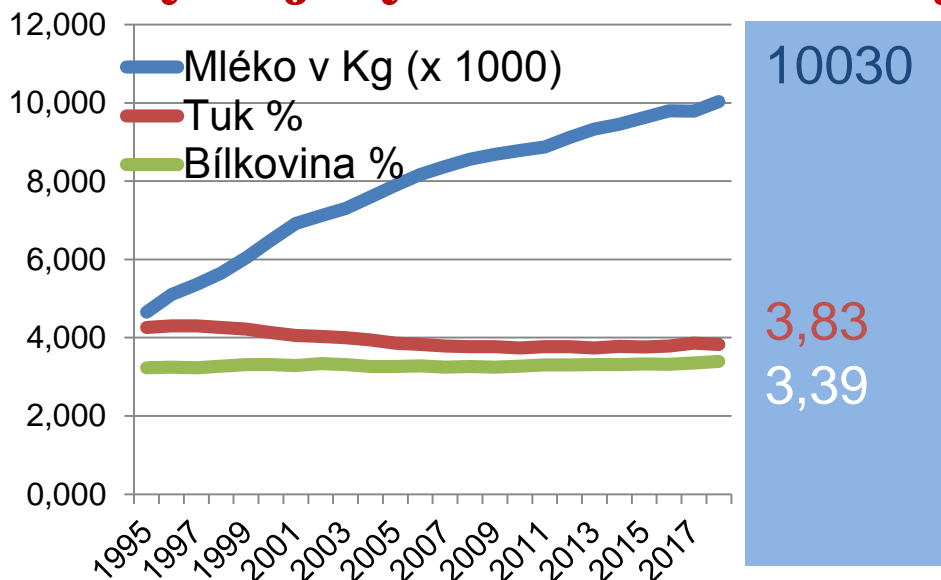
25. 4. 2019



Vývoj stavů a ukazatelů výkonnosti holštýnských krav od roku 1995

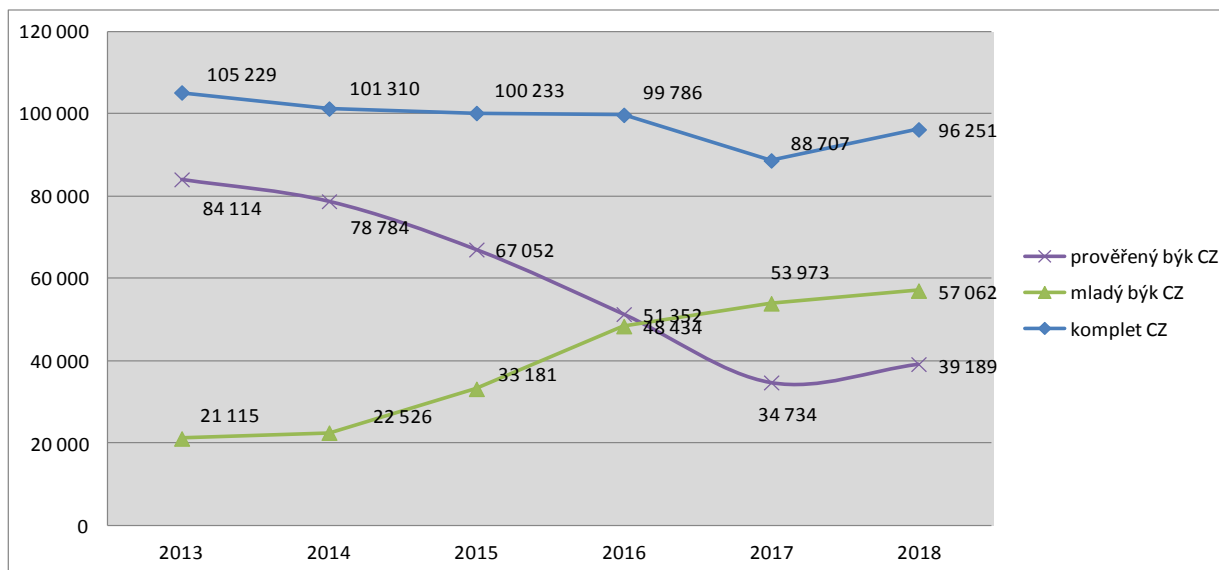
Ukazatel	1995	2000	2005	2010	2015	2018	Rozdíl
Počet krav v KU celkem	667 973	481 162	421 708	359 163	358004	349262	-318711
H včetně kříženek 50 % a více	227 381	218 657	228 981	205 290	212597	207998	-19383
Podíl hol. plemene (%)	34,04	45,44	54,3	57,89	59,38	59,6	25,56
Užitkovost včetně kříženek	4 651	6 490	7 887	8 785	9 546	10 030	5 379
Tučnost (%)	4,26	4,13	3,86	3,74	3,78	3,83	-0.43
Tuk (kg)	198	268	305	329	361	383	185
Bílkoviny (%)	3,23	3,31	3,26	3,27	3,34	3,39	0.16
Bílkoviny (kg)	150	215	257	288	319	349	199
Věk při 1. otelení (měs./dny)	28/25	27/28	27/01	25/27	25/05	24/22	-4/03
Mezidobí (dny)	398	405	423	419	412	402	4
Celoživotní užitkovost (kg)	Nesl.	Nesl.	24 407	26 560	28175	29271	+4864

Vývoj výkonnosti holštýnských krav v KU



Stručný přehled

- Průměrná velikost stáda v KU – 300 krav (+8)
- H 100 krávy 10192 kg mléka
- Krávy R 8891 kg mléka, 4,07 %T, 3,59 % B
- V PK 183 tis. krav, PHA 149 tis. krav
- Užítkovost krav v PK – 10061 kg M, PHA 2. další laktace 10803 kg M za 89 tis. lak.
- 100 tis. kg M 693 krav z toho 104 žijících, 105 nových za rok 2018
- 150 tis. kg M – 4 z toho 1 žijící
- 23 let (od 1995) rostla užítkovost o 234 kg M ročně
- 49 % inseminací genomickými býky



Genotypování plemenic – FIT Cow

- **Všechny jalovice (plemenice) stáda**
- **3 varianty: prvotelky, jalovice, narozené jalovičky**
- **Podmínky účasti: smlouva se svazem
KU, PK, plošně zevnějšek, elektronicky zdraví**

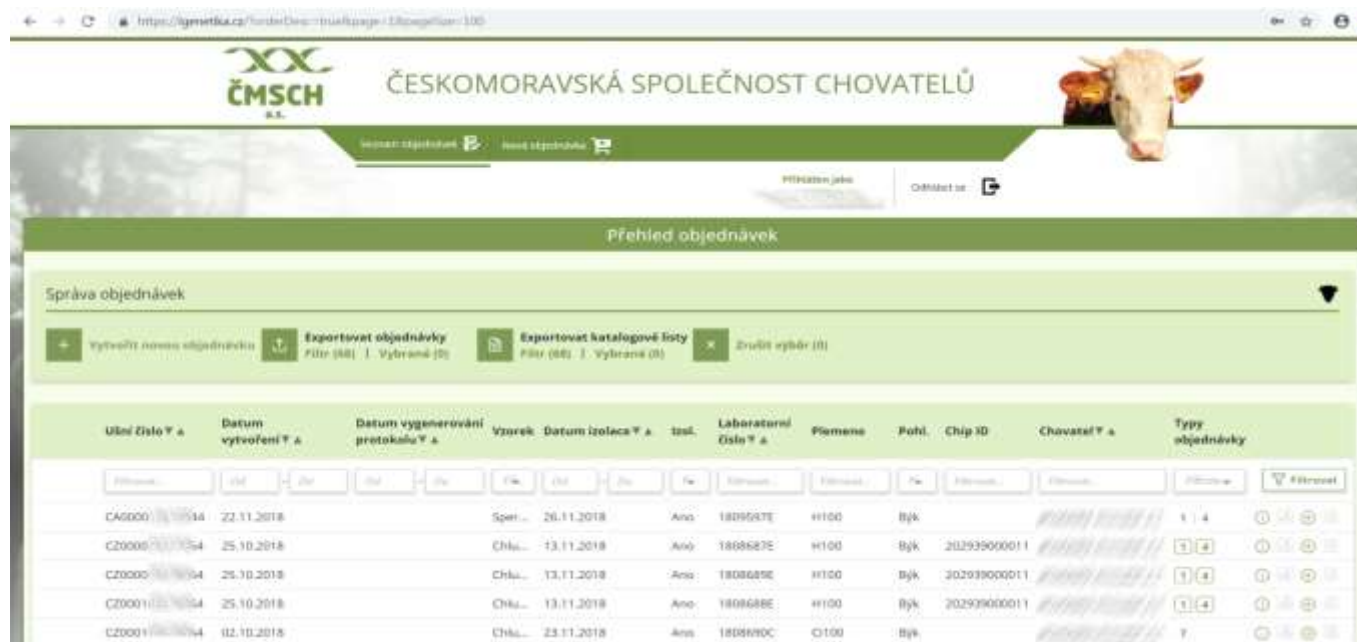
+ chovatel: GEPH = přesnější selekce

+ populace: přesnější GEPH, GEPH a PH znaky zdraví

Organizační a finanční zabezpečení

- Elektronická evidence – iGenetika
 - Odeslání vzorku do laboratoře – analýza
 - Předání dat na Plemdat
 - Výpočet GEPH 6x ročně
- ČMSCH fa svazu
Svaz požádá o dotaci
Svaz fa chovateli cca jedna třetina ceny

25 podniků - 13 tisíc krav



The screenshot shows the 'Přehled objednávek' (Order Overview) section of the iGenetika web application. The interface includes a header with the ČMSCH logo and a navigation bar. Below the header, there are several action buttons: 'Vytvořit novou objednávku', 'Exportovat objednávky', 'Exportovat katalogové listy', and 'Zrušit výběr'. The main content is a table with columns for 'Uživatel', 'Datum vytvoření', 'Datum vygenerování protokolu', 'Vzorek', 'Datum izolace', 'tříd.', 'Laboratorní číslo', 'Plemeno', 'Pohl.', 'Chip ID', 'Chovatel', and 'Typ objednávky'. The table contains five rows of data, each representing an order with various identifiers and dates.

Uživatel	Zíslo	Datum vytvoření	Datum vygenerování protokolu	Vzorek	Datum izolace	tříd.	Laboratorní číslo	Plemeno	Pohl.	Chip ID	Chovatel	Typ objednávky
CA5000	1054	22.11.2018		Spe...	26.11.2018	Ano	180963E	H100	Byk			1 4
CZ0005	1054	25.10.2018		Chk...	13.11.2018	Ano	180868E	H100	Byk	20293900011		1 4
CZ0000	1054	25.10.2018		Chk...	13.11.2018	Ano	180868E	H100	Byk	20293900011		1 4
CZ0001	1054	25.10.2018		Chk...	13.11.2018	Ano	180868E	H100	Byk	20293900011		1 4
CZ0001	1054	02.10.2018		Chk...	23.11.2018	Ano	180869C	O100	Byk			1

Katalogový list jalovice

Zviře:	402290953	Majitel: ZS OSTRETIN A.S. Číslo chovu: 5308060272	
Datum narození:	07.08.2017		
Datum výpočtu PH:	10/2018	08/2018	
gSIH	129	132	
Produkce	PH	RPH	PH RPH
R%	86		70
Mléko kg	1979	139	1918 138
Tuk kg	55	139	55 139
Tuk %	-0.18	88	-0.16 89
Bílkovina kg	60	151	59 151
Bílkovina %	0.01	102	0.01 104
SB		90	
Díčí indexy			
Index produkce		133	133
Index končetin		104	105
Index vemene		113	113
Reprodukce			
Plod. jalovic		106	106
Plod. krav		95	98
Plod. plemenic		102	102
Dlouhověkost		99	101
Dojitelnost		N/A	N/A
Exteriér			
Celkem bodů		113	106
Mléčná síla		106	103
Stavba těla		105	106
Končetiny		108	111
Vemeno		113	113
Tělesný rámec		115	114
Šířka hrudníku		105	102
Hloubka těla		100	99
Hranatost		98	97
Sklon zadě		90	90
Šířka záde		110	111
Postoj zk. zezadu		101	100
Postoj zk. zбоку		94	91
Paznehty		98	92
Přední up. vemene		108	105
Rozmístění př. struků		118	120
Délka struku		105	104
Hloubka vemene		111	107
Výška zad. up. vemene		117	119
Závěsný vaz		100	100
Rozmístění zad. struků		119	119
Šířka zad. upn. vem.		115	114
Kvalita kosti		106	102
Chodivost		99	100
Kondice		101	101

Genomické PH jalovic

Podnik	Počet	gSIH	Max gSIH	Min gSIH	MLK	RPH SB	RPH celkem	RPH pld-pl	RPH div
1	970	118,3	145	94	576	100	106	98	102
2	730	119,8	143	96	500	105	101	100	104
3	728	120,7	140	97	575	102	105	102	106
4	433	113,9	135	91	595	100	100	99	102
5	389	120,1	140	95	410	105	111	101	107
6	320	123,3	144	100	780	105	108	102	105
7	293	122,4	146	104	795	103	108	101	106
8	285	122,4	141	101	446	106	104	102	108
9	188	125,7	152	106	592	105	111	102	108
10	186	120,4	137	108	219	102	96	100	100
11	127	124,4	137	108	853	104	107	102	106
12	119	120,1	138	103	335	103	97	98	102
13	98	120,8	135	103	743	104	104	101	107
14	91	116,0	129	96	352	101	100	99	103
15	89	124,3	140	107	737	104	108	103	106
16	45	128,7	149	105	859	103	115	103	108
17	45	121,6	138	109	820	100	105	98	104
18	43	115,5	125	104	-90	107	100	100	104
19	42	118,4	134	107	351	111	102	99	103
20	36	120,6	138	108	762	104	100	96	108
21	35	112,3	129	98	368	104	100	98	101
22	35	121,5	140	105	611	106	109	101	107
23	34	128,7	140	117	860	102	111	101	108
24	28	120,9	133	104	743	105	101	101	103
25	26	117,6	129	108	805	103	102	100	105
Celkem	5438	120,1	152	91	566	103	105	100	105

Plus 1000 genotypů do příštího výpočtu

Plemenné hodnoty pro znaky zdraví

- **Aplikace Deník nemocí**
- **Převedená data – 300 tis. záznamů**
- **45 H stád s 19 tis. krav, 6 tis. záznamů měsíčně**
- **Doplnit starší data – dojírny, sešity, paznehtáři**
- **VÚŽV – zjednodušený model = PH znaků zdraví pro krávy a u stád z projektu FIT cow také jalovice – pilotní výpočet v dubnu 2019**
- **První výsledky**
- **RPH odolnosti vůči klinickým mastitidám**
- **RPH odolnosti vůči infekčním, neinfekčním onemocněním paznehtů a celkem**
- **Genomické PH pro genotypované jalovice**

Plnění priorit 2018, priority 2019

Hlavní priority pro rok 2018

- **Zahájení projektu Fit cow – iGenetika – dobrý nástroj**
- **Změny ve výpočtu PH, GEPH – spojení konvenčního a genomického se začleněním MACE PH**
 - **Podářilo se u zevnějšku, nepodařilo u produkce, dočasně zvolena metoda blending s MACE**
- **Zveřejňování PH – nový prohlížeč je v provozu dva roky, není plnohodnotnou náhradou starého, který proto nemůže být vypnut = problémy (opravy již zveřejněných dat)**
- **Priority 2019**
- **Dokončit přechod na společný výpočet konvenčních a genomických PH se zahrnutím MACE**
- **Dokončit nový prohlížeč a odstranit chyby ve zveřejňování**
- **Zapojit se do test runu s genomickými PH a následně do GMACE**
- **Pokračovat v projektu Fit cow**

Svazová soutěž

Soutěž o krávu s nejvyšší produkcí T+B

- Podmínkou je zapojení krávy do KU nejpozději 40. den od otelení

Soutěž o podnik s nejvyšší produkcí T+B a nejvyšší celoživotní užitkovostí krav

- členění podle velikostních skupin je stejné
- stanoví se pořadí podle produkce T+B x koeficient 0,7
- stanoví se pořadí podle celoživotní užitkovost žijících krav ve stádu x koeficient 0,3
- výsledný součet obou výsledků stanoví celkové pořadí

- Podmínkou pro hodnocení podniku v soutěži je průměrné zapojení krav do KU nejpozději 30. den po otelení (průměr ČR je 22 dny).

- Ostatní podmínky zůstávají shodné.

Děkuji za pozornost

