

ROČENKA - VÝSLEDKY KU 2025

PROJEKT FIT COW, BONITACE, ANALÝZA STÁDA

LEGISLATIVA, ČINNOST SVAZU

Alex Arkink

Seč 3.12.2025



Vítězný snímek skupiny krav na druhé laktaci

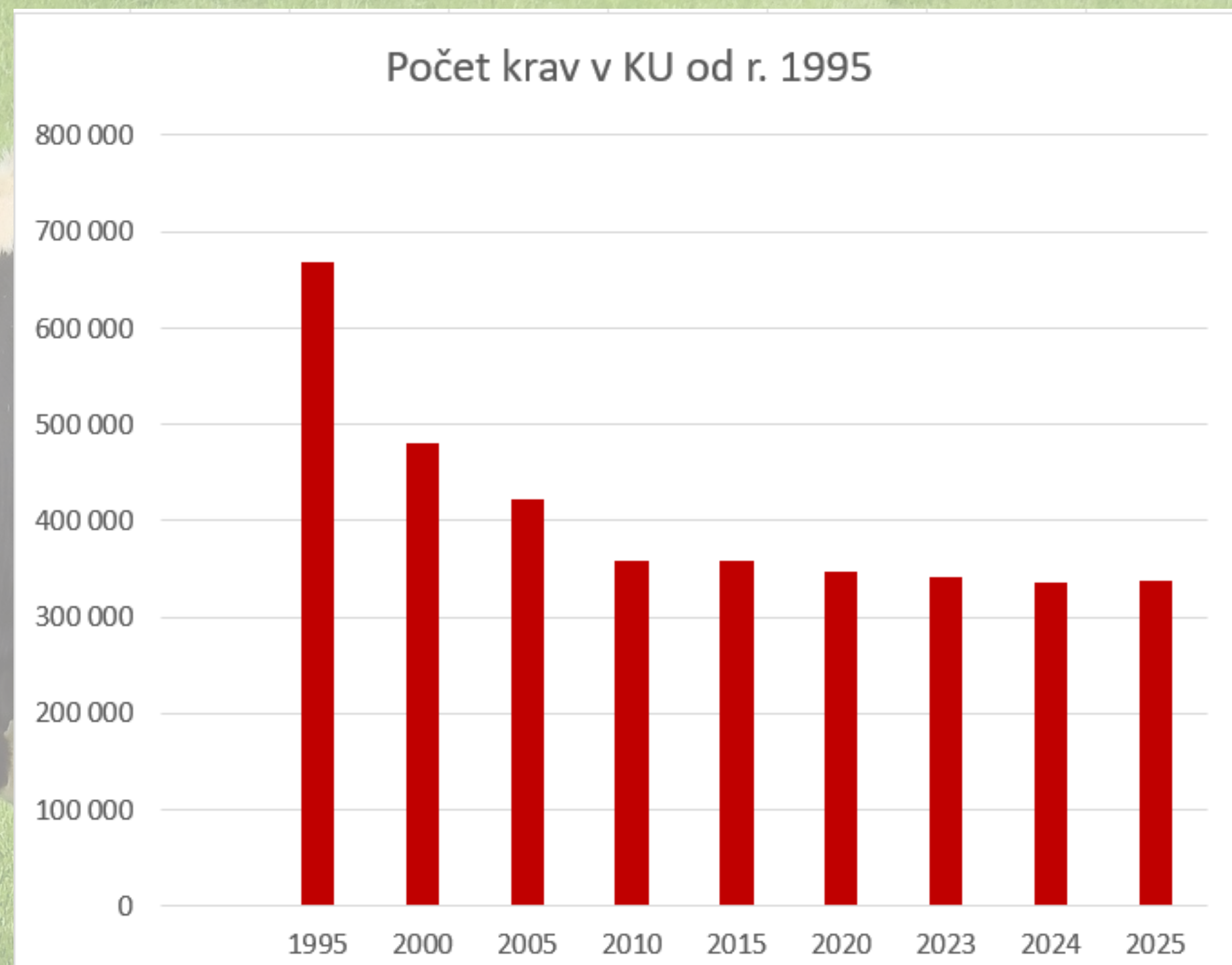


Vilémov Fieva a Jaroslava Haylinová
na večerní show v záři reflektorů.



POČETNÍ STAVY KRAV V KU

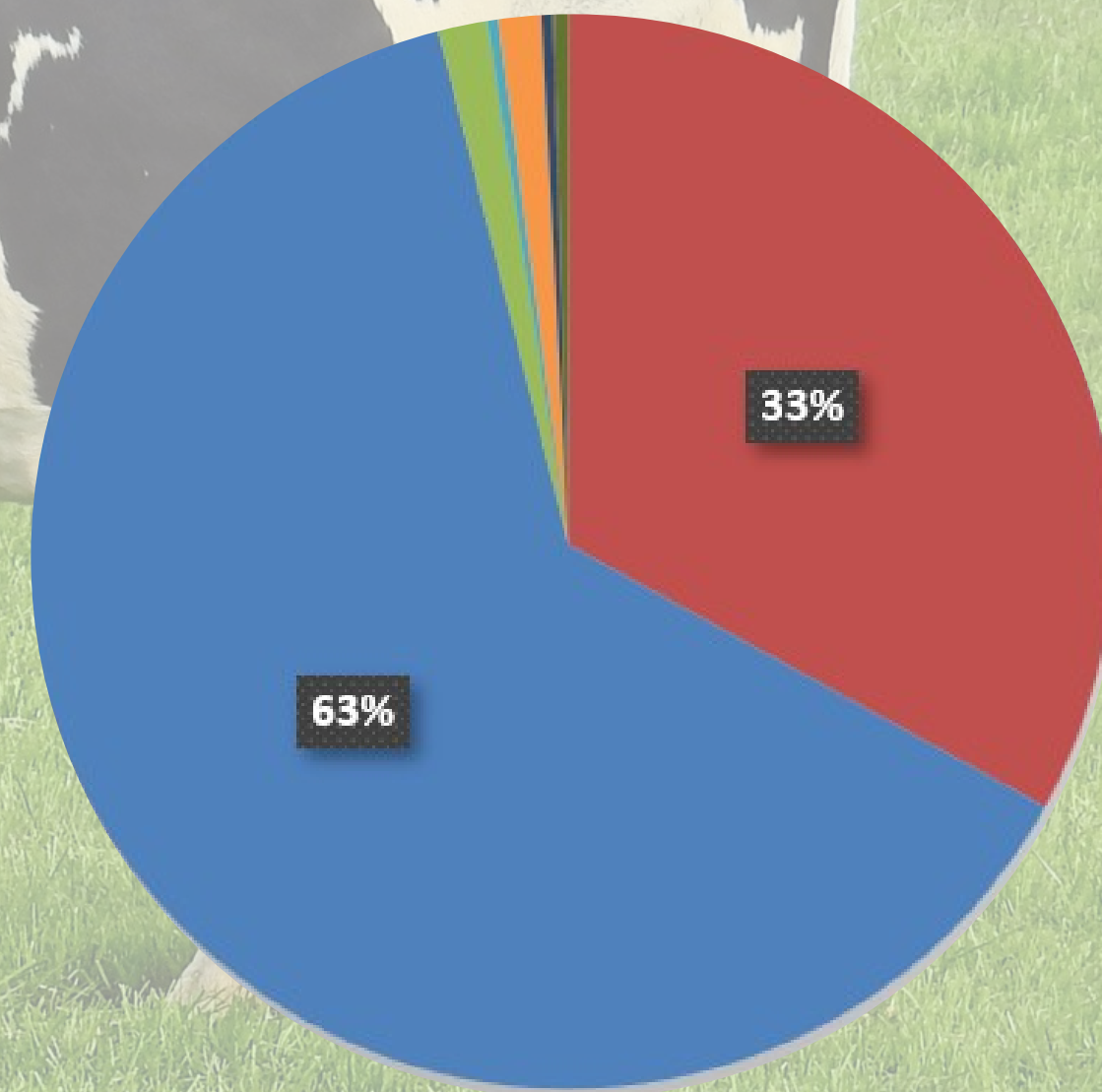
Rok	Krav v KU
1995	667 973
2000	481 162
2005	421 708
2010	359 163
2015	358 004
2020	346 911
2023	341 035
2024	336 390
2025	337 809



+ 1.419

PLEMENNÁ SKLADBA 2025

Plemeno	Krav	2025/24
Český strakatý skot celkem	111 520	-2 016
Holštýnský skot včetně kříženek z převodného křížení	212 962	3 712
Kříženky s podílem černostrakatého skotu 12-49 %	5 031	-269
Ayrshire	21	-7
Jersey	1 122	103
Montbeliard	4 463	53
Braunvieh	1 021	-20
Normandský skot	233	9
Ostatní plemena a kříženky	1 436	-146
Celkem krav v KU	337 809	1 419



VÝSLEDKY KU HOLŠTÝN V ROCE 2025

H100

11.383 KG

(+147)

3,84 % T

3,40 % B

MD 389 (-1)

R100

10.605 KG

(+188)

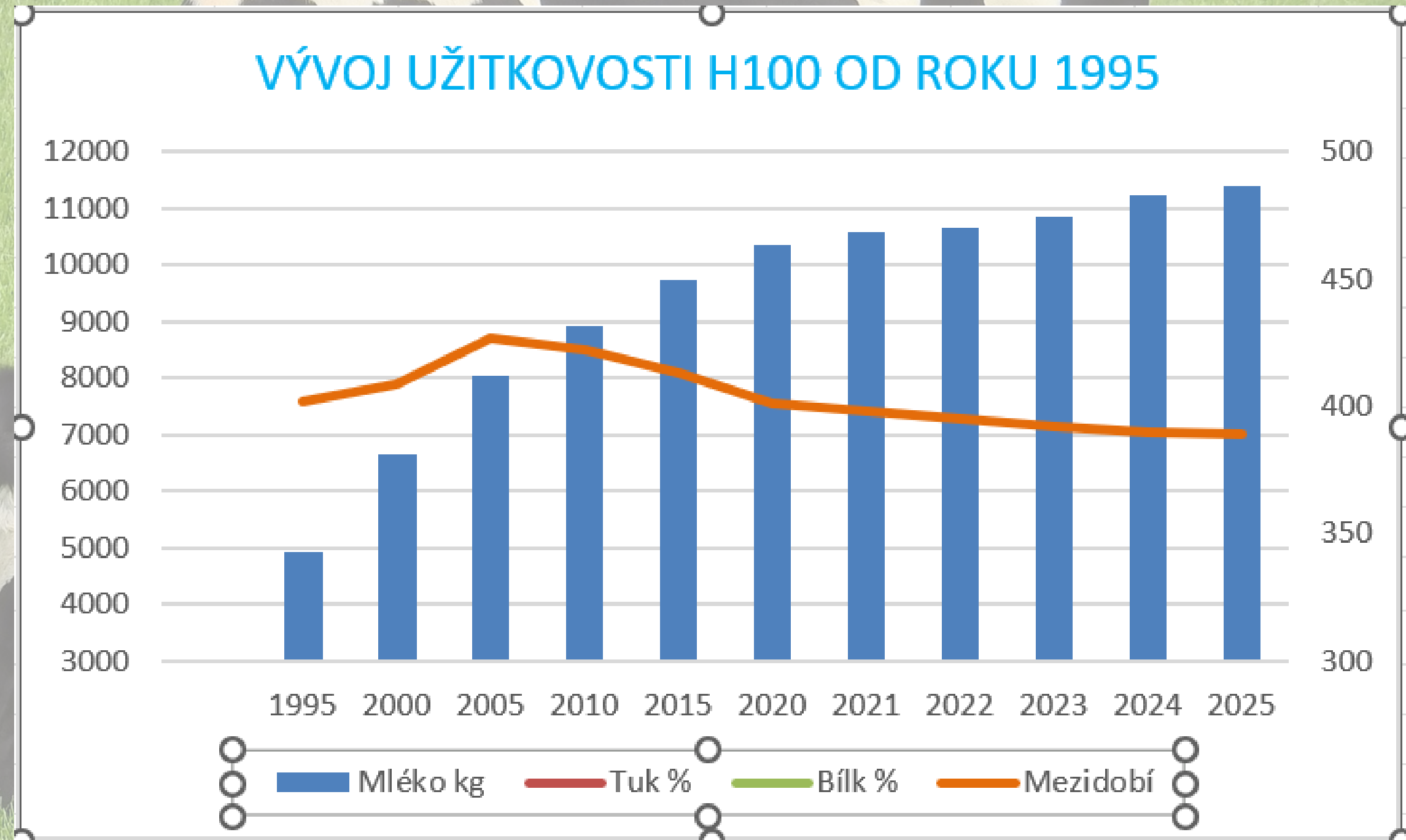
3,94 % T

3,55 % B

MD 385 (+2)

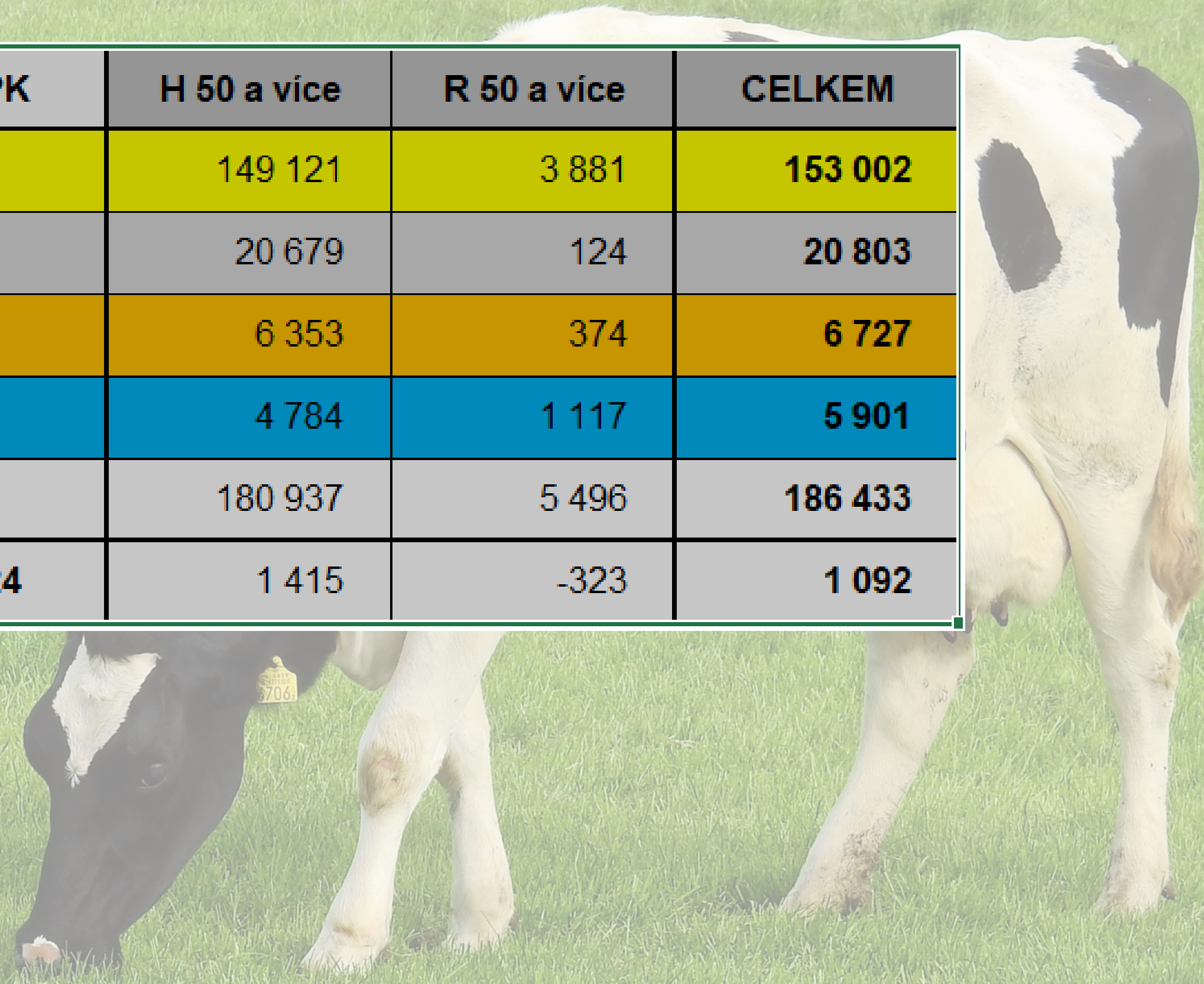
VÝVOJ UŽITKOVOSTI H100 1995-2025

Rok	Mléko kg	Tuk %	Bílk %	Mezidobí
1995	4 910	4,22	3,19	402
2000	6 667	4,10	3,30	409
2005	8 030	3,85	3,24	427
2010	8 912	3,72	3,26	422
2015	9 724	3,75	3,32	413
2020	10 363	3,88	3,39	401
2021	10 570	3,84	3,35	398
2022	10 667	3,86	3,37	395
2023	10 856	3,84	3,36	392
2024	11 236	3,79	3,37	390
2025	11 383	3,84	3,40	389



STAVY KRAV V PLEMENNÉ KNIZE

Plemeno/oddíl PK	H 50 a více	R 50 a více	CELKEM
PHA	149 121	3 881	153 002
PHB	20 679	124	20 803
PHC	6 353	374	6 727
PHD	4 784	1 117	5 901
Celkem	180 937	5 496	186 433
Rozdíl 2025/2024	1 415	-323	1 092



VÝSLEDKY KU PODLE KRAJŮ

KRAJ	CELKEM							PLEM.
	UZAV.	LD	MKG	T%	TKG	B%	BKG	SKLADBA
HLAVNI MESTO PRAHA	187	294	10 620	3,59	382	3,27	347	H73C27
STREDOCESKY KRAJ	34 361	297	10 731	3,80	408	3,45	370	H74C21
JIHOCESKY KRAJ	34 793	296	9 532	3,89	371	3,49	333	C45H45
PLZENSKY KRAJ	30 072	297	10 621	3,88	412	3,48	370	H66C28
KARLOVARSKY KRAJ	1 778	295	7 825	3,86	302	3,57	279	C88
USTECKY KRAJ	2 115	299	10 082	3,79	382	3,34	337	H80C15
LIBERECKY KRAJ	6 515	295	8 929	3,90	348	3,48	310	C70H27
KRALOVEHRADECKY KRAJ	22 289	295	10 186	3,84	391	3,44	350	H49C46
PARDUBICKY KRAJ	28 028	295	10 091	3,87	390	3,47	351	C51H44
KRAJ VYSOCINA	58 277	295	10 438	3,85	402	3,44	359	H56C40
JIHOMORAVSKY KRAJ	18 995	296	10 219	3,98	406	3,40	348	H77C18
OLOMOUCKY KRAJ	19 534	295	9 997	3,86	386	3,41	341	H67C30
ZLINSKY KRAJ	14 102	297	10 641	3,94	420	3,44	366	H94
MORAVSKOSLEZSKY KRAJ	12 157	296	11 293	3,88	438	3,39	382	H95
ČESKÁ REPUBLIKA	283 203	296	10 275	3,87	398	3,45	354	

NEJLEPŠÍ STÁJE DLE T+B 2025

AGRAS
BOHDALOV
14.952 KG

3,86 % T

3,30 % B

1.071 KG

ZS OSTŘETÍN

14.187 KG

3,86 % T

3,46 % B

1.039 KG

LUKA A.S.

14.633 KG

3,69 % T

3,37 % B

1.034 KG

NEJLEPŠÍ KRÁVY A PRVOTELKY T+B

412892-952 ZS KRATONOHY

OTEC: UGANDA

25.748 KG 3,46% T 2,86% B

1.628 KG T+B

480292-952 ZS KRATONOHY

OTEC: CARGO P

17.671 KG 4,03% T 3,17% B

1.273 KG T+B

VÝVOJ STAVŮ A UŽITKOVOSTI HOLŠTÝNSKÉHO SKOTU

Ukazatel	1995	2000	2005	2010	2015	2020	2024	2025	Rozdíl 25/95
Počet krav v KU celkem	667 973	481 162	421 708	352 972	358 004	346 911	336 390	337 809	-330 164
H včetně kříženek 50 % a více	227 381	218 657	228 981	204 347	212 597	209 234	209 250	212 962	-14 419
Podíl holštýnského plemene (%)	34,04	45,44	54,3	57,89	59,38	60,31	62,2	63	28,96
Užitkovost včetně kříženek (kg)	4 651	6 490	7 887	8 785	9 546	10 226	11 135	11 286	6635
Tučnost (%)	4,26	4,13	3,86	3,74	3,78	3,9	3,81	3,84	-0,42
Tuk (kg)	198	268	305	329	361	399	424	434	236
Bílkoviny (%)	3,23	3,31	3,26	3,27	3,34	3,41	3,38	3,41	0,18
Bílkoviny (kg)	150	215	257	288	319	349	377	684	534
Věk při 1.otelení (měs./dny)	28/25	27/28	27/01	25/27	25/04	24/17	23/26	23/23	- 5 měs.
Mezidobí (dny)	398	405	423	419	412	400	390	389	-8
Celoživotní užitkovost (kg)	nesl.	nesl.	24 407	26 560	28 175	30 324	32 394	32 916	8 509

CELOŽIVOTNÍ UŽITKOVOST

**100.000 KG MLÉKA
2020 KRAV**

**125.000 KG MLÉKA
154 KRAV**

**150.000 KG MLÉKA
14 KRAV**

249 nových krav nad 100.000 za rok 2025

CELOŽIVOTNÍ UŽITKOVOST

CELOŽIVOTNÍ UŽITKOVOST (CU)

V roce 2005 dochází k prvnímu zveřejnění výsledků krav s nejvyšší celoživotní užitkovostí na základě zásad stanovených Radou PK a Výborem Svazu. Připomínáme pravidla pro ocenění krav:

1. Výsledky CU se zveřejňují 1x ročně ke konci kontrolního roku spolu s KU
2. Budou oceněny plemenice, které nadojily minimálně 100.000 kg mléka k poslední ukončené laktaci (v případě vyřazení krávy v průběhu laktace bude samozřejmě započtena i tato nedokončená laktace) ke konci kontrolního roku.
3. Pro vyhodnocení bude směrodatná doložená informace o celoživotní užitkovosti od chovatele. Pokud chovatel tuto informaci neposkytne, bude použita užitkovost z centrální databáze, kde ale bude do roku 2000 použita pouze laktace normovaná. U krav, které zahájily 1. laktaci po roce 2000 budou směrodatné pouze výsledky z centrální databáze.

Podmínky pro ocenění v současné době splňuje 6 dojnic, které za poslední dokončenou laktaci překonaly užitkovost 100.000 kg mléka. Další 2 krávy (20755-546 ze ZS Ostřetín a 68039-647 ze ZD ~~Roštým~~ Hodice) tuto hranici již také překonaly ale v zatím probíhající laktaci. ~~Ostřetínská~~ 20755-546 již dosáhla 106.024 kg mléka, 68039-647 z Hodic dosáhla 101.728 kg mléka.

Ing. Ladislav Vondrášek
SCHHS ČR



VÝSLEDKY KU V REPORTECH NA ESKOTU



SUPD

Prohlížeč

Jmenovky

Plemenné knihy

Mating

Reporty

Ladislav Vondrášek

Reporty
eSkot

KU

Reprodukce

Napište nám

Přihlášení

Úvod / KU / Ročenka KU

Pro zobrazení všech dostupných reportů a vašich osobních nastavení se prosím přihlaste.

Ročenka KU

Rychlý přehled za kontrolní rok: 2024/2025, porovnání s kontrolním rokem: 2023/2024

Zapojeno krav do KU
335 712 (+1 089)

Mléko kg
10 275 (+147)

Tuk %
3,87 (+0,03)

Bílkovina %
3,45 (+0,02)

Metody KU

Výsledky KU podle metody KU

Hlavní přehled KU podle metody KU

Vyřazené a žijící krávy podle metody KU

Počet normovaných laktací s užitkovostí kg mléka podle metody KU

Počet laktací a krav podle pořadí laktace a metody KU

Počet vyřazených krav dle příčiny vyřazení a metody KU

Oddíly PK

Výsledky KU podle oddílu PK

Hlavní přehled KU podle oddílu PK

Vyřazené a žijící krávy podle oddílu PK

Počet normovaných laktací s užitkovostí kg mléka podle oddílu PK

Počet laktací a krav podle pořadí laktace a oddílu PK

Počet vyřazených krav dle příčiny vyřazení a oddílu PK

Plemena, hospodářství a stáje

Výsledky KU podle plemen

Seznam stájí s nejvyšší užitkovostí

Seznam krav s nejvyšší užitkovostí

Výsledky KU v jednotlivých stájích a krajích

NOVÉ REPORTY V ESKOTU

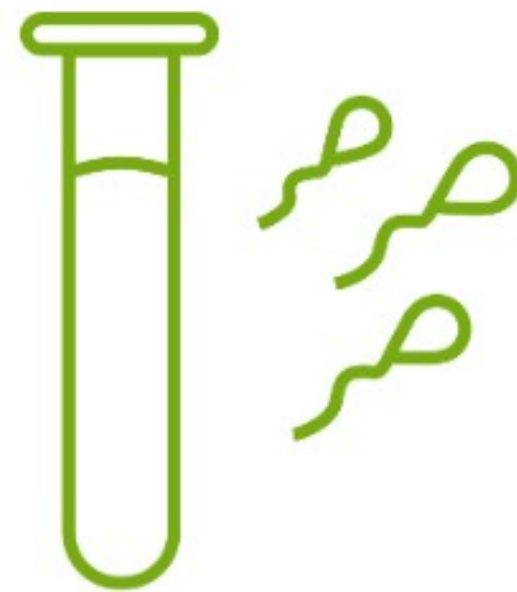
Pro zobrazení všech dostupných reportů a vašich osobních nastavení se prosím přihlaste.

eSkot Reporty

i Aktuální výsledky kontroly užítkovosti nyní k dispozici v nové ročence KU. Klikněte sem...



KU



Reprodukce



Plemenné hodnoty

NOVÉ REPORTY V ESKOTU

Úvod / Plemenné hodnoty / TOP sestavy

Pro zobrazení všech dostupných reportů a vašich osobních nastavení se prosím [přihlaste](#).

TOP sestavy

Holštýnské plemeno

TOP RED býků

↓ Oficiální PDF

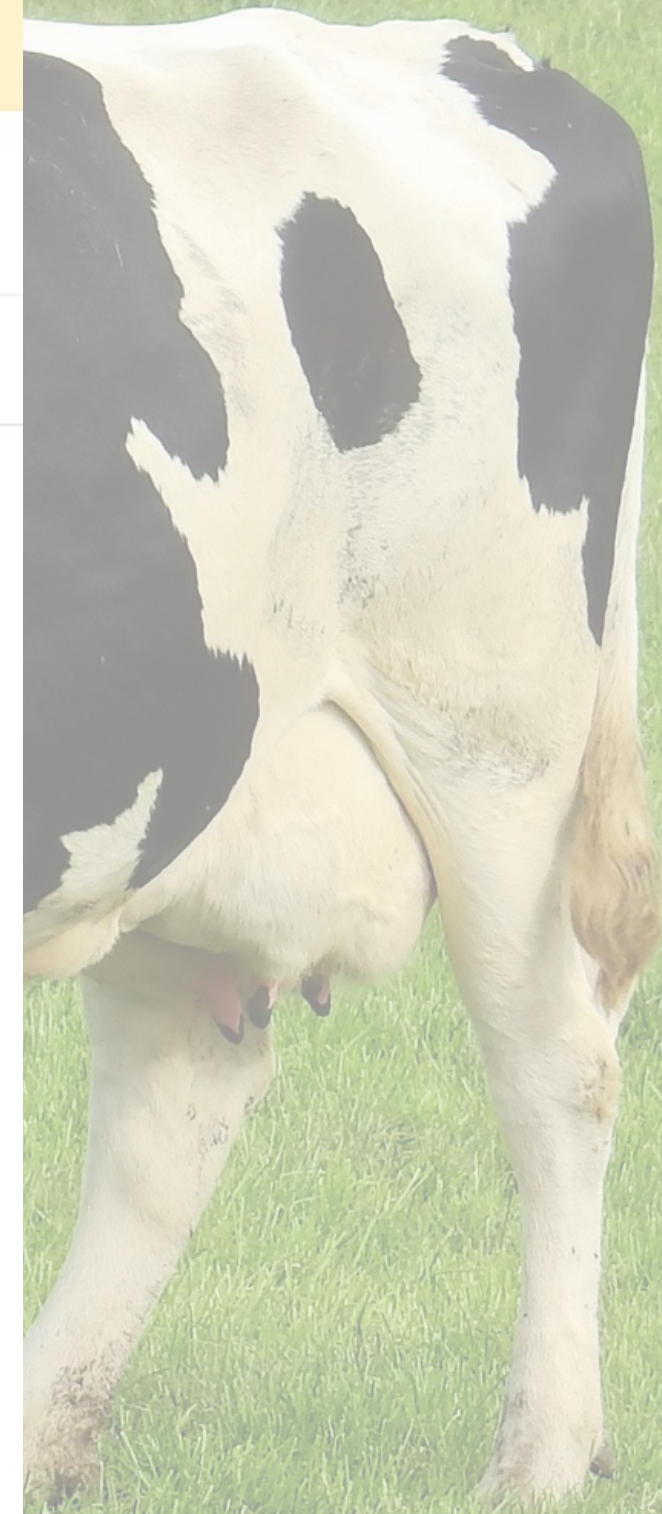
TOP RED genomických býků

↓ Oficiální PDF

TOP SIH jalovice

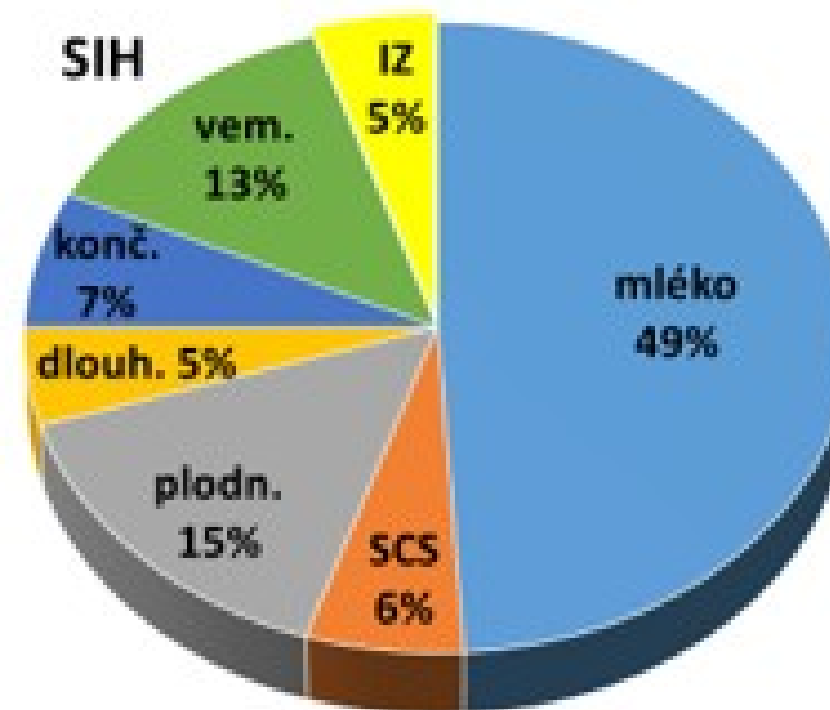
↓ Oficiální PDF - Mladší 1 roku

↓ Oficiální PDF - Starší 1 roku



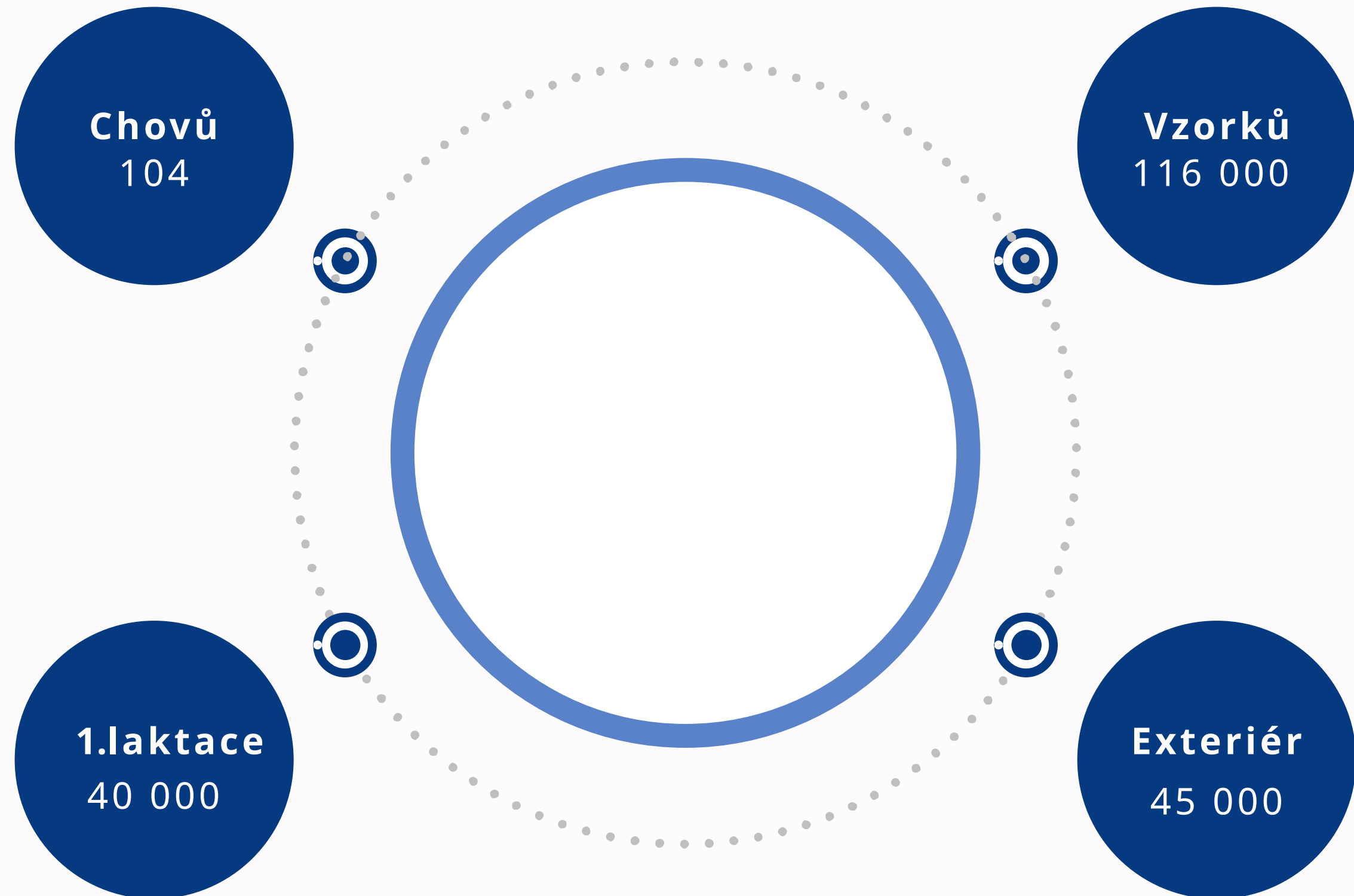
PLEMENNÉ HODNOTY PUBLIKACE 12/2025

NOVÉ SLOŽENÍ SELEKČNÍHO INDEXU SIH SE ZAHRNUTÍM INDEXU ZDRAVÍ (IZ)



PUBLIKACE NOVÝCH SESTAV - TOP RED, TOP JALOVIC DO 1 ROKU

PROJEKT FIT COW



PROJEKT FIT COW

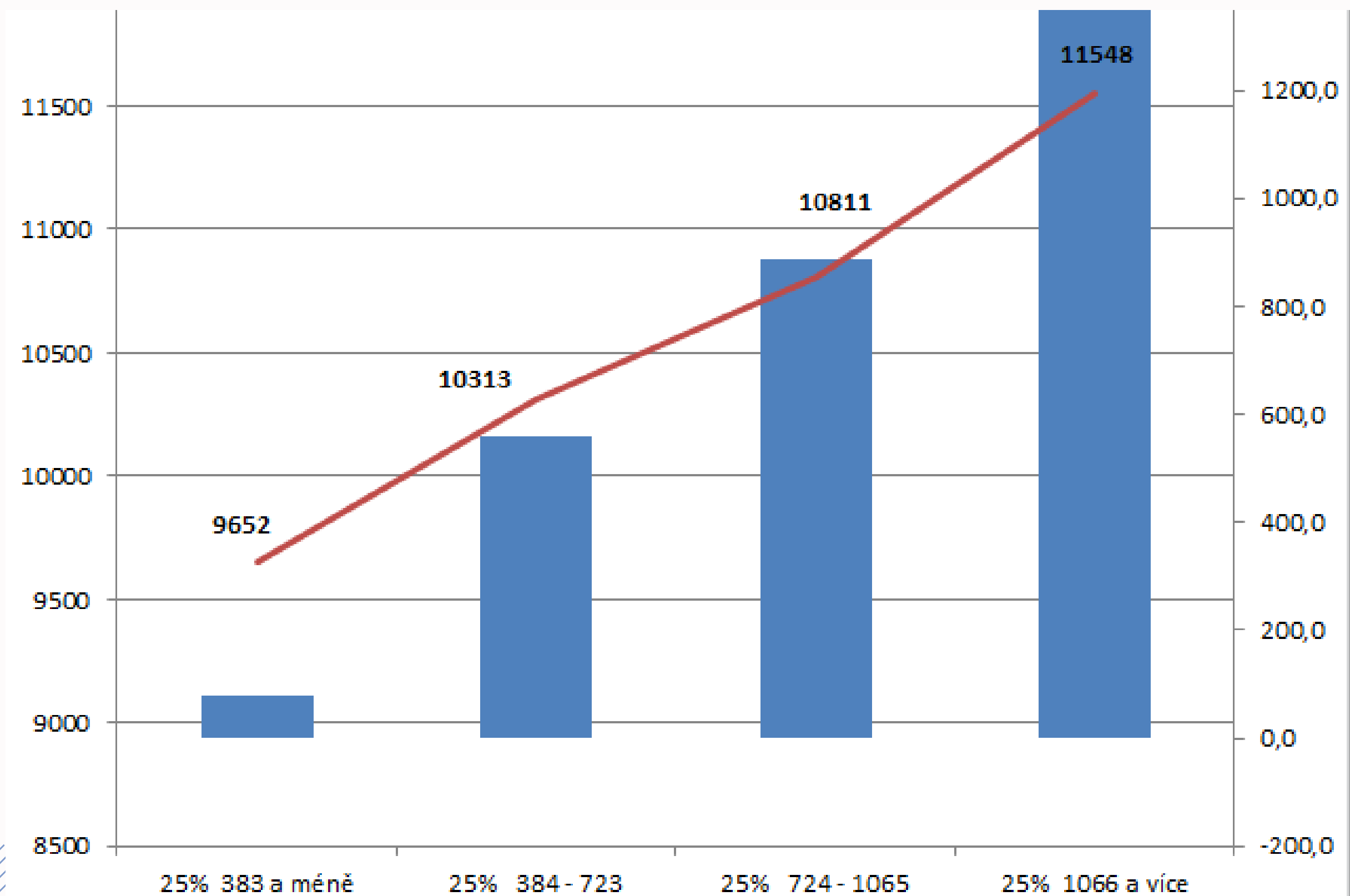
Cena za vzorek je celkem 760,-

Svaz fakturuje od září 2023	440,-
Po schválení dotace vratka	150,
Pro členy Svazu schválen Výborem příspěvek	50,-/
	vzorek

Za rok 2025 Svaz svým členům přispěje na genomiku ve výši téměř 1 100 000,-

POROVNÁNÍ GENOMIKA x FENOTYP - KGM (n=31207)

Graf porovnání GPH kg mléka v roce života s užitkovostí za 305 dní



PROJEKT FIT COW

- OPRAVY NESOUHLASNÝCH PŮVODŮ

nesouhlasných původů cca 4,5 %,
z genomovaných 100 tis. ks - 4500 nesouhlasných
díky opravám a doplňování původů v současné době cca 400 (0,4%) u žijících plemenic

Po zrušení zasílání karet k opravám - oprava zasláním mailu s formulářem
nebo opravou v Portálu farmáře - jednoduché, rychlé.

Je škoda neopravovat, když už dělám genomiku !!

PROJEKT FIT COW

- OPRAVY NESOUHLASNÝCH PŮVODŮ

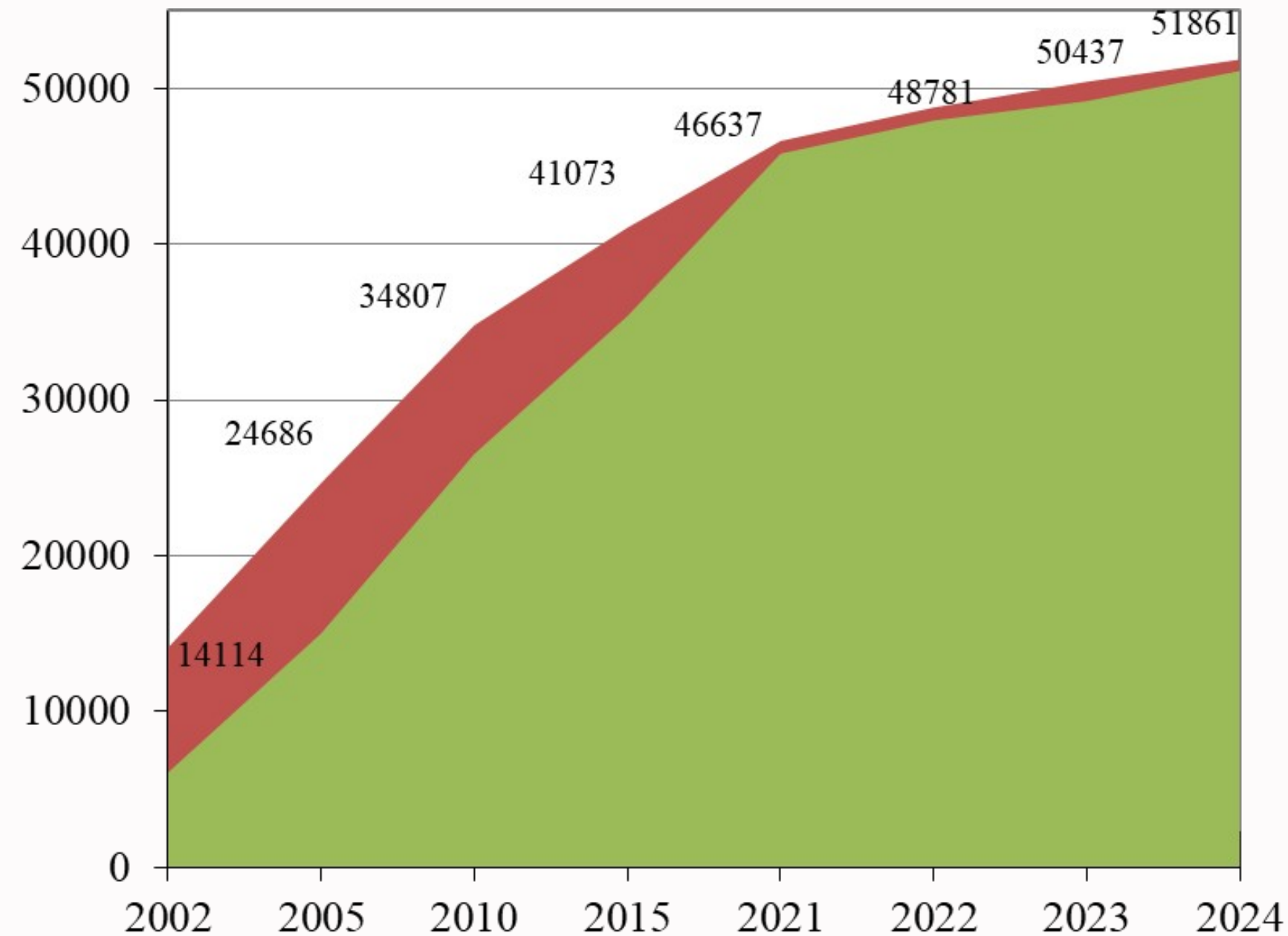
	Jedinec	Platny otec	Platna matka	rok n	otec-stav m	matka-stav	Pův. otec	ec puv.matk	datum na
OPRAVIT OTCE	CZ000956323961	NXB-965	CZ000955166961	2025	Nalezen_OTEC	Matka_souhlasi	NBR-204	CZ000955166961	25.04.2025
ZÁMĚNA S BÝČKEM 267042064	CZ000956336961	NXB-914	CZ000955254961	2025	OTEC_souhlasi	Nalezena_MATKA	NXB-914	CZ000955577961	01.05.2025
ZÁMĚNA S 956353	CZ000956352961	NBR-215	CZ000955601961	2025	Nalezen_OTEC	Nalezena_MATKA	NBR-204	CZ000915403961	14.05.2025
ZÁMĚNA S 956352	CZ000956353961	NBR-204	CZ000915403961	2025	Nalezen_OTEC	Nalezena_MATKA	NBR-215	CZ000955601961	14.05.2025
OPRAVENO	CZ000091084934	NXB-874	CZ000936070931	2025	Nalezen_OTEC	Matka_souhlasi	NXB-941	CZ000936070931	10.03.2025
OPRAVENO	CZ000091099934	NBR-204	CZ000001559934	2025	OTEC_souhlasi	Nalezena_MATKA	NBR-204	CZ000001551934	17.04.2025
OPRAVENO	CZ000091100934	NBR-204	CZ000001551934	2025	OTEC_souhlasi	Nalezena_MATKA	NBR-204	CZ000001559934	17.04.2025
OPRAVIT OTCE	CZ000724788921	NXB-761	CZ000656129921	2024	Nalezen_OTEC	Matka_souhlasi	NBR-204	CZ000656129921	13.11.2024
	CZ000064494964	NEO-984	CZ000914896961	2024	Nalezen_OTEC	Matka_souhlasi	NXB-698	CZ000914896961	30.07.2024
OPRAVIT OTCE	CZ000121423964	NBR-219	CZ000989037961	2025	Nalezen_OTEC	Matka_souhlasi	NBR-247	CZ000989037961	07.03.2025

LINEÁRNÍ POPIS A HODNOCENÍ ZEVNĚJŠKU

BONITÉŘI: od 1.6.2023 hodnotí 5 holštýnských bonitérů

POČTY: v roce 2025 nahodnoceno 49500 prvotek za 11 měsíců

Počty hodnocených prvotek



1. ANALÝZA STÁDA - holstein.cz - po přihlášení www.holstein.cz

The screenshot displays the website interface for the Czech Holstein breeders' association. At the top left is the logo of the "SVAZ CHOVATELŮ HOLŠTÝNSKÉHO SKOTU ČR". The main navigation bar includes links for "Svaz", "Junior team", "O plemeni", "Plemenná kniha", "Šlechtění", "Kontrola užítkovosti", "Plemenice", "Plemeníci", and "Přihlášení". A red bracket highlights the "Přihlášení" link. Below the navigation is a banner for "CHOVATELSKÉ SETKÁNÍ NA SEČI" on "3.-4.12.2025", featuring a cow and two glasses of beer. To the right is a search box with the text "Zadejte hledaný výraz" and a "Hledat" button. Below the search box is a "Přihlášení" section with a "Přihlásit se" button, also highlighted with a red bracket. Underneath is an "Aktualizováno" section with two news items: "Krávy s cu nad 100000 k 2025 09 30 WEB" and "Katalog zvířat Národní holštýnský šampionát Lysá nad Labem 2025". At the bottom left, a red box contains the date "02.12.2025" and the headline "Nové plemenné hodnoty přinášejí změny v indexu SIH", with a "Číst celé" link to the right.

SVAZ CHOVATELŮ HOLŠTÝNSKÉHO SKOTU ČR

Svaz Junior team O plemeni Plemenná kniha Šlechtění Kontrola užítkovosti Plemenice Plemeníci **Přihlášení**

CHOVATELSKÉ SETKÁNÍ NA SEČI
3.-4.12.2025

Vyhledávání
Zadejte hledaný výraz
Vyhledat...
Hledat

Přihlášení
Přihlaste se pomocí své identity
Přihlásit se
Ověření probíhá pomocí serveru PLEMDATu, stejně, jako například na eskot.

Aktualizováno
Krávy s cu nad 100000 k 2025 09 30 WEB
Katalog zvířat Národní holštýnský šampionát Lysá nad Labem 2025

Aktuality

02.12.2025 **Nové plemenné hodnoty přinášejí změny v indexu SIH** [Číst celé →](#)

1.ANALÝZA STÁDA - holstein.cz - po přihlášení

Číslo stáje: 5203048241 50035 Chovatel: ZS KRATONOHY A.S. Stáj: BOHARYNE Období: 07/2022-06/2023 Datum vystavení: 2023-07-12

Počet krav v oddílech PK	PHA	PHB	PHC	PHD	PK
	▲ 490	■ 8	▲ 2	▼ 4	■ 504

Přehled užitkovosti za normované laktace v posledních 12 měsících - stádo									
Laktace	poč. krav	lakt.	dny	Kg M	% T	kg tuk	% B	kg blk.	věk/mez
1.	▲ 172	▲ 143	■ 301	▲ 10556	▲ 4.05	▲ 427	▼ 3.46	▲ 365	▼ 735.0
2.	▲ 134	▲ 94	▲ 301	▲ 11497	■ 3.91	▲ 450	▲ 3.45	▲ 397	▼ 388.1
3. a další	▼ 198	▼ 183	■ 299	▲ 11475	▼ 3.94	▼ 452	▼ 3.35	■ 385	▼ 386.8
Celkem	■ 504	▲ 420	▲ 301	▲ 11167	▼ 3.97	▲ 443	■ 3.41	▲ 381	▼ 387.2

Přehled užitkovosti za normované laktace v posledních 12 měsících - populace									
Laktace	poč. krav	lakt.	dny	Kg M	% T	kg tuk	% B	kg blk.	věk/mez
1.	77823	67427	296	9567	3.88	372	3.38	324	731.4
2.	58753	49825	297	11174	3.84	429	3.40	380	388.2
3. a další	75704	63098	297	11397	3.84	438	3.34	381	396.4
Celkem	212280	180350	297	10651	3.86	411	3.37	359	392.8

Výsledky reprodukce stáda za posledních 12 měsíců					
kategorie	bř. po 1. ins	bř. po vš.	sp	int.	ins. idx
jalovice st.	▲ 63.8	▲ 61.5	0.0	0.0	▼ 1.6
krávy st.	▼ 34.1	▼ 34.2	▲ 111.7	▼ 67.0	▲ 2.2
jal. pop.	▼ 58.5	▼ 56.9	0.0	0.0	■ 1.6
krávy pop.	▲ 39.0	▲ 39.0	▼ 114.6	■ 72.5	■ 2.1

Průměry a směrodatné odchylky plemenných hodnot jalovic a krav ve stádě												
kategorie	počet	PH kg M		PH % T		PH % B		PH kg B		SIH - K		
		ř	s	ř	s	ř	s	ř	s	n	ř	s
zapuš. jalov.	134	▲ 710	599	0.04	0.16	0.00	0.09	▲ 21.8	11.7			
prvotelky	103	▲ 407	618	0.12	0.14	0.03	0.08	▲ 16.7	15.4	85	▼ 114.0	7.6
krávy na 2. l.	134	▲ 436	614	0.07	0.16	0.01	0.08	▲ 15.3	15.3	102	▼ 112.9	8.2
starší krávy	197	▼ 292	622	-0.02	0.16	-0.02	0.10	▼ 6.2	15.9	175	▼ 106.3	8.8
krávy celkem	434	▲ 364	621	0.04	0.17	0.00	0.09	▲ 11.5	16.3	362	▼ 110.0	9.1

Průměry a směrodatné odchylky plemenných hodnot jalovic a krav v populaci												
kategorie	počet	ř	s	ř	s	ř	s	ř	s	n	ř	s
zapuš. jalov.	55333	▲ 548	467	0.07	0.16	0.01	0.08	▲ 19.0	10.5			
prvotelky	49746	▲ 438	589	0.05	0.19	0.01	0.10	▲ 15.1	12.8	46167	▼ 112.8	7.0
krávy na 2. l.	55976	▲ 368	596	0.04	0.19	0.01	0.10	▲ 12.8	13.2	52373	▼ 111.0	7.3
starší krávy	70739	▲ 263	619	0.02	0.20	0.01	0.10	▲ 8.8	14.1	66469	▼ 107.9	7.7
krávy celkem	176461	▲ 346	608	0.04	0.20	0.01	0.10	▲ 11.8	13.7	165009	▼ 110.2	7.7

Průměrný počet laktací		Dílčí indexy		SIH-K produkce		SIH-K končetiny		SIH-K vemeno	
	u živých	u vyřazených		ř	s	ř	s	ř	s
stádo	▲ 2.43	▲ 3.25	■ 108	11.78	■ 106	6.12	■ 105	4.69	
populace	▲ 2.13	■ 2.91	■ 109	9.13	■ 105	6.62	■ 105	6.24	

Rozdělení krav podle plemenné hodnoty pro množství bílkovin										Rozdělení krav podle plemenné hodnoty pro množství SB									
	Počet	ř - 2s	ř - 1,5s	ř - 1s	ř - 0,5s	ř ± 0,5s	ř + 0,5s	ř + 1s	ř + 1,5s	ř + 2s	ř - 2s	ř - 1s	ř - 0,5s	ř ± 0,5s	ř + 0,5s	ř + 1s	ř + 2s	n	ř / s
Stádo	4	18	38	71	184	63	27	14	15	17	39	44	202	77	50	5	434	101.7	
	%	0.9	4.1	8.8	16.4	42.4	14.5	6.2	3.2	3.5	3.9	9.0	10.1	46.5	17.7	11.5	1.2	x	9.74
Populace	4434	7480	15306	25965	68836	27177	15984	7448	3831	5477	19912	21063	75644	29566	21948	2656	176266	101.6	
	%	2.5	4.2	8.7	14.7	39.0	15.4	9.1	4.2	2.2	3.1	11.3	11.9	42.9	16.8	12.5	1.5	x	9.81

Průměrné hodnoty výsledků lineárního popisu a hodnocení - krav ve stádě (S) a v populaci (P)																														
	Počet	RAM	SHR	HLT	HRA	SKZ	SRZ	PZZ	PZB	PAZ	PUV	RPS	DST	HLV	VZU	ZAV	RZS	SZU	KVK	KON	CHO	MCH	KAP	MLS	STE	KON	VEM	CEL	VKR	
S	0	s	0.0	0.0	0.0	0.0	0.0	0.0	0.0	0.0	0.0	0.0	0.0	0.0	0.0	0.0	0.0	0.0	0.0	0.0	0.0	0.0	0.0	0.0	0.0	0.0	0.0	0.0	0.0	
		x	0.0	0.0	0.0	0.0	0.0	0.0	0.0	0.0	0.0	0.0	0.0	0.0	0.0	0.0	0.0	0.0	0.0	0.0	0.0	0.0	0.0	0.0	0.0	0.0	0.0	0.0	0.0	
P	49360	s	6.6	5.6	5.7	5.2	4.7	5.4	5.1	4.6	5.3	4.9	5.3	4.5	5.9	5.5	5.3	6.2	5.6	5.5	4.9	4.6	0.0	0.0	81.6	81.4	80.5	79.7	80.6	148.9
		x	1.2	1.0	1.1	1.0	1.1	1.3	1.3	1.1	0.9	1.1	1.2	0.9	1.2	1.2	1.2	1.1	1.1	1.2	1.0	1.2	0.0	0.0	2.2	2.9	3.0	3.5	2.0	4.6

Průměrná plemenná hodnota býků v inseminaci stáda za posledních 12 měsíců																								
	Počet	kg mléko		% tuk		kg tuk		% blk.		kg blk.		SB		pl. dcer		dlouhověk.		porody		SIH		PH kg blk. potom.		
		ř	s	ř	s	ř	s	ř	s	ř	s	ř	s	ř	s	ř	s	ř	s	počet	ř	s		
jalovice březí	211	▼ 1564	735	-0.02	0.08	▼ 54.7	21.83	-0.08	0.08	▼ 39.7	13.48	108.6	6.01	106.4	3.58	118.8	7.87	105.7	12.48	128	6.41	210	▼ 29.4	8.15
zabřezlé krávy	377	▼ 1361	535	0.03	0.15	▲ 52.5	17.47	-0.02	0.09	▲ 41.9	12.19	108.5	6.55	105.6	6.11	123.1	11.40	97.0	12.59	134	6.80	374	■ 26.5	9.38
celkem stádo	588	▼ 1434	621	0.01	0.13	▼ 53.3	19.16	-0.04	0.09	▼ 41.1	12.71	108.5	6.36	105.9	5.35	121.6	10.47	100.1	13.22	132	7.15	584	▼ 27.5	9.05

1.ANALÝZA STÁDA - holstein.cz - po přihlášení www.holstein.cz

Analýza stáda

Chovatel

ZS KRATONOHY A.S.

Stáj

BOHARYNE

Období

07/2022-06/2023

Export do PDF

Počet krav v oddělech PK	PHA	PHB	PHC	PHD	PK
	▲ 490	■ 8	▲ 2	▼ 4	■ 504

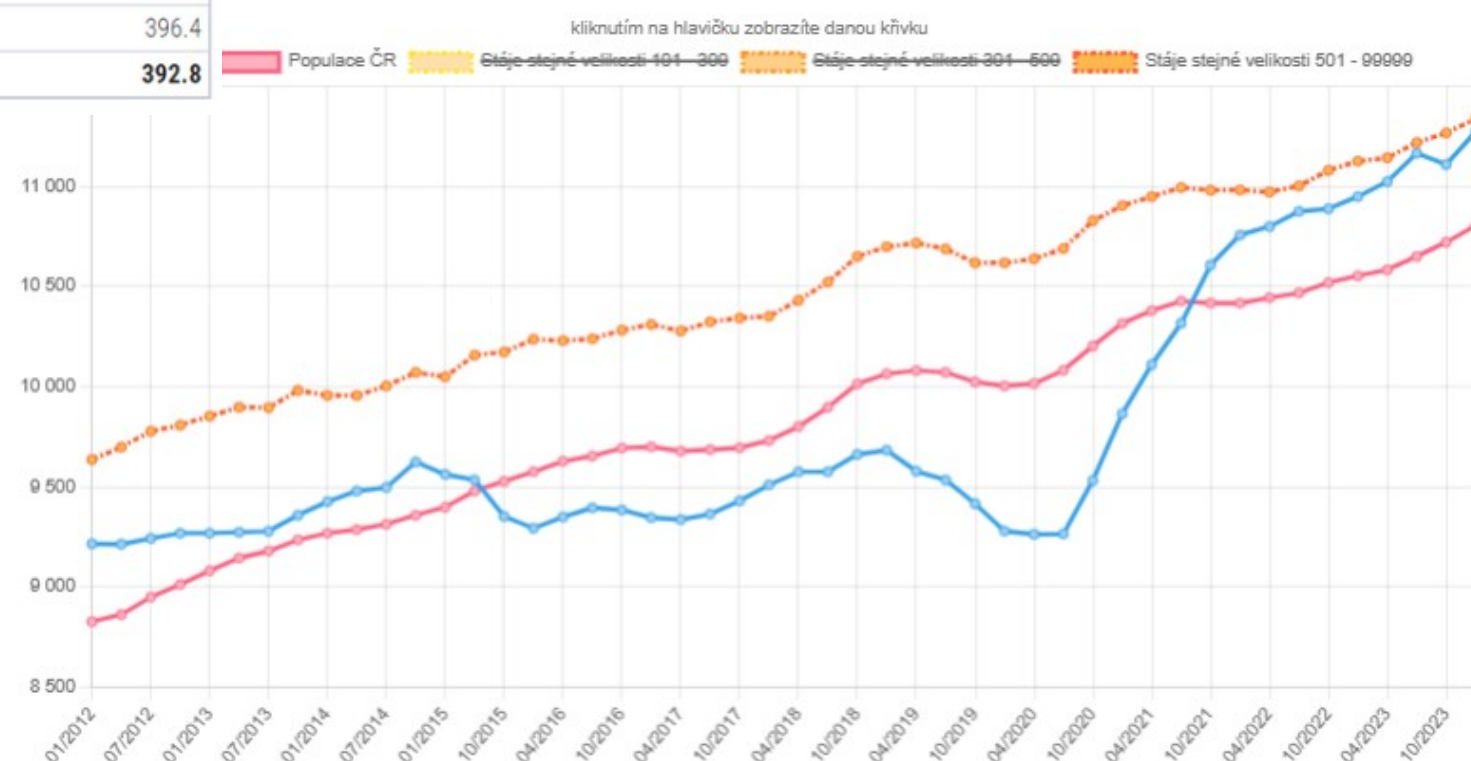
Přehled užitkovosti za normované laktace v posledních 12 měsících - stádo

Laktace	poč. krav	lakt.	dny	Kg M	% T	kg tuk	% B	kg blk.	věk/mez
1.	▲ 172	▲ 143	■ 301	▲ 10556	▲ 4.05	▼ 427	▲ 3.46	▼ 365	735.0
2.	▲ 134	▲ 94	▲ 301	■ 11497	▲ 3.91	▲ 450	▲ 3.45	▼ 397	388.1
3. a další	▼ 198	■ 183	▲ 299	▼ 11475	▼ 3.94	▼ 452	■ 3.35	▼ 385	386.8
Celkem	■ 504	▲ 420	▲ 301	▼ 11167	▲ 3.97	■ 443	▲ 3.41	▼ 381	387.2

Přehled užitkovosti za normované laktace v posledních 12 měsících - populace

Laktace	poč. krav	lakt.	dny	Kg M	% T	kg tuk	% B	kg blk.	věk/mez
1.	77823	67427	296	9567	3.88	372	3.38	324	731.4
2.	58753	49825	297	11174	3.84	429	3.40	380	388.2
3. a další	75704	63098	297	11397	3.84	438	3.34	381	396.4
Celkem	212280	180350	297	10651	3.86	411	3.37	359	392.8

Užitkovost krav celkem - kg mléka" za období 01/2012 - 01/2024



NÁRODNÍ VÝSTAVA LYSÁ NAD LABEM 3.10.25



PODPORA SVAZU PRO VYSTAVOVATELE

Výbor Svazu schválil podporu pro chovatele, členy Svazu, kteří přivezli krávy, jalovice a telata na Národní šampionát do Lysé

tele - 2000,- Kč

jalovice - 5000,- Kč

kráva - 10000,- Kč

LEGISLATIVA


BĚŽNÁ ÚDRŽBA PAZNEHTŮ

DOTAZNÍK EU - ŽÁDOST O VYPLNĚNÍ

Průzkum mezi chovateli hospodářských zvířat a průmyslem (zástupci) v rámci studie na podporu posouzení dopadů Evropské komise na modernizaci dobrých životních podmínek zvířat v zemědělských podnicích

DĚKUJI ZA POZORNOST

Ing. Ladislav Vondrášek

 +420 602 707 141

 vondrasek@holstein.cz

