

# ČASY SE ZMĚNILY.

JAK JSME SILNÍ V RÁMCI SPOLEČNOSTI?

Zdroj: ČSU, AI

## PODÍL ZEMĚDĚLSTVÍ NA HDP:



1960 – PR cca 12.0 %  
POT cca 6.9 %, CELKEM cca 18.9 %  
Jiná metodika...

1990 – PR cca 5.0 %  
POT cca 3.0 %  
CELKEM cca 8.0 %

**2024 – PR cca 1.7 %  
POT cca 2.5 %  
CELKEM cca 3.2 %**



USA – PR cca 4.2 %  
POT cca 11.0 %  
CELKEM cca 15.2 %

USA – PR cca 1.9 %  
POT cca 5.0 %  
CELKEM cca 6.9 %

**USA – PR cca 0.8 %  
POT cca 4.5 %  
CELKEM cca 5.5 %**

## POČET PRACOVNÍKŮV



**ZEMĚDĚLSTVÍ**  
1960 – PR 1.2 milionu  
(12 %)

1990 – PR 567 tisíc (5.3 %)  
Celkem cca 700 tis (7 %)

**2024 – PR pod 100 tisíc (0.9 %)  
Celkem cca 230 tis (2.2 %)**



7.1 milionu  
% (0.5 - 0.6 %)

3.1 milionu % (0.5 - 0.6 %)  
21 milionů míst celkem (15.7 %)

**Prvovýroba 2.6 milionu % (0.8 %)  
19.6 milionů míst celkem (5.9 %)**

Počet pracovníků v zemědělství i počet obyvatel venkova klesá, roste jejich věk

# JAKOU MÁME POZICI VE SPOLEČNOSTI?

Zdroj: AI



## Jaký je názor veřejnosti na zemědělce?

Americká veřejnost chová k zemědělcům vysokou míru důvěry a pozitivního sentimentu. Zemědělství je vnímáno jako zásadní a důležitý sektor, a to i přes některé obavy ohledně průmyslových zemědělských postupů.

### Klíčové body vnímání:

Vysoká důvěra: Podle průzkumů veřejného mínění, včetně těch od American Farm Bureau Federation (AFBF) a Gallupova ústavu, důvěřuje farmářům drtivá většina Američanů (v některých průzkumech až 88 %). Tento sektor se často umísťuje na předních příčkách v žebříčku nejdůvěryhodnějších odvětví.

Důležitost a uznání: Pandemie COVID-19 a související narušení dodavatelských řetězců s jídlem zvýraznily pro mnoho lidí klíčovou roli zemědělců a rančerů v zajištění potravin, což přispělo k dalšímu posílení pozitivního vnímání.

### Otázky udržitelnosti a průmyslových praktik:

I přes obecnou důvěru **existují obavy z některých aspektů moderního zemědělství.**



Názor české veřejnosti na zemědělce v ČR je převážně pozitivní, přičemž lidé oceňují důležitost oboru a kvalitu českých potravin. Hlavní body z aktuálních průzkumů:

Důležitost a kvalita: Více než 2/3 dotázaných souhlasí s tím, že české zemědělství produkuje kvalitní potraviny. Veřejnost vnímá zemědělství jako důležitý, moderní a perspektivní obor.

Podpora požadavků: V březnu 2024 si více než tři čtvrtiny české veřejnosti myslely, že by vláda ČR měla vyjít vstříc požadavkům zemědělců, které v té době vyjadřovali protesty.

Lokální potraviny: Roste zájem o lokální potraviny a významná část lidí by si za ně připlatila, což naznačuje i podporu místních farmářů.

Péče o krajinu: Průzkumy ukazují, že veřejnost vnímá, že se zemědělci starají o krajinu a hospodářská zvířata, **ač některým problémem, kterým není, nemusí plně rozumět.**

## Zdroje pracovního fondu?

domácí (venkov?, města?)

zahraniční

## Kvalifikační předpoklady – využitelnost pro argumentační obranu zemědělství?

rodinné farmy x podniky (cca 73% zaměstnanci, zbytek OSVČ) (manuál, technik, majitel)

2023: FYZICKÉ OSOBY – 95 % podniků, 27.9 % půdy PRÁVNICKÉ – (50ha), 90% produkce

EU – 7 % největších podniků produkuje cca 50 % celkové produkce.

USA – 96 % rodinné farmy. Ty velké produkují cca 2/3 celkové produkce.

## Kvalifikační předpoklady – využitelnost pro argumentační obranu zemědělství?

Manuální (permanentní zaučování nových lidí, často bez kvalifikace)

ASI NELZE OČEKÁVAT

Technici? – ze škol, z vlastních zdrojů

MĚLI BY? DĚLAJÍ TO? Pokud ne, proč?

## POČET STŘEDNÍCH ŠKOL (chovatel či farmář - 29)

Humpolec, Cheb, Opava, Horky, Hněvkovice, Dačice, Pozd'atín, Kamenice, Heřmanice, Údlice, Děčín, Chrudim, Frýdek-Místek, Albrechtice, Kroměříž, Uherský Brod, Jesenice, Zábřeh, Osmek, Klatovy, Rožnov, Olomouc, Trhové Sviny, Čáslav, Česká Lípa, Kostelec, Bystřice, Benešov, Hořice

## STŘEDNÍ ŠKOLY VETERINA - 20

Plasy, Olomouc, Hořovice, České Budějovice, Frýdlant, Děčín, Písky, Hradec Králové, Ostrava, Lanškroun, Čáslav, Poděbrady, Kroměříž, Brno, Ostrava, Třebíč, Nové Město, Boskovice, Benešov, Plzeň

## POČET VYSOKÝCH ŠKOL (chovatel, farmář, veterinář – 4)

- počet pedagogů, kteří by se užívali i jako poradci v praxi, je poměrně malý
- někteří z pedagogů nejsou mediálně loajální s oborem zemědělství, který vyučují (politika)
- počet studentů velký, ale těch co jdou na školu proto, aby pak pracovali v zemědělství, je malý
- Propojení studentů se zemědělskými podniky během studia je malé (praxe)
- počet absolventů odcházejících do praxe je malý (%) „BEZPLATNÉ ŠKOLSTVÍ“

## MULTIFUNKČNÍ ROLE ZEMĚDĚLSTVÍ?

- produkce potravin (podnikání)

„údržba krajiny a ekologie“ - pro zemědělce NENÍ podnikáním, ale v řadě případů zátěží).

- DOTACE (požehnání či prokletí?)

V rámci konkurenčního a politického boje je v médiích o zemědělství minimum objektivních informací. Převažují ty negativní a aktivismus.

Obyvatelé měst (cca 50%) a speciálně mládež, mají o podstatě zemědělství stále menší povědomí (brigády, chmel?).

„Syndrom Babiš“



Postoj politické části společnosti lze shrnout jako: „ZEMĚDĚLSTVÍ SI NEVÁŽÍME“

ROK	1997	1998	1999	2000	2001	2002	2003	2004	2005	2006	2007	2008	2009	2010	2011
VYZNAMENÁNÍ	19	30	21	22	30	53	20	15	17	14	17	18	15	15	10
z toho zemědělec	0	0	0	0	0	0	0	0	0	0	0	0	0	0	0
ROK	2012	2013	2014	2015	2016	2017	2018	2019	2020	2021	2022	2023	2024	2025	CELKEM
VYZNAMENÁNÍ	13	27	19	32	19	26	28	27	28	19	45	39	39	32	709
z toho zemědělec	0	1	0	1	0	0	1	0	0	0	0	0	1	0	4 (1%)
		Čuba		Toman			FencI						Netík		

Nepomohl ani covid....

## Ve školách a v médiích dochází někdy (aktivisté) až k indoktrinaci studentů:

- na hospodářská zvířata se nenahlíží jako na hospodářská
- - telata odloučená od matek trpí
- - velká užítkovost a kapacita vemene musí krávu bolet
- krávy produkují skleníkové plyny
- mléko a maso lze vyrobit v dostatečném množství uměle
- atd.

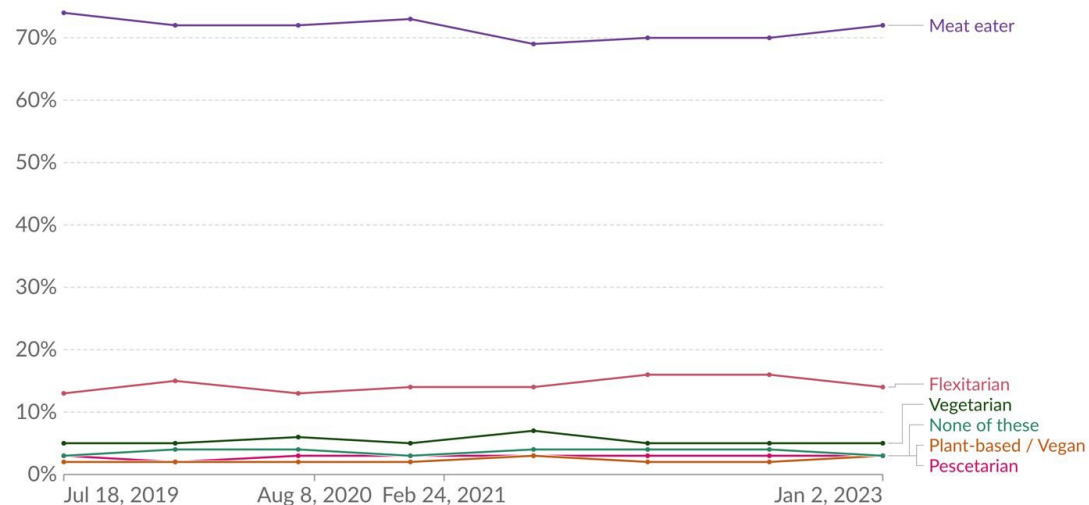


## Dobrá zpráva?

### Vegans, vegetarians and meat-eaters: self-reported dietary choices, United Kingdom, All adults, Jul 18, 2019 to Jan 2, 2023

Our World  
in Data

- Flexitarian: mainly vegetarian, but occasionally eat meat or fish.
- Pescetarian: eat fish but do not eat meat or poultry.
- Vegetarian: do not eat any meat, poultry, game, fish, or shellfish.
- Plant-based / Vegan: do not eat dairy products, eggs, or any other animal product.



Data source: YouGov (2023).

[OurWorldInData.org/meat-production](https://OurWorldInData.org/meat-production) | CC BY

Note: Based on biannual survey data of adults aged 18 years and older. Around 2000 adults are included per survey.

Chování obyvatel v časech nedostatku a přebytku potravin je diametrálně odlišné.



Postoj městské společnosti (cca 50% obyvatel) k zemědělství lze shrnout jako:  
MOC NÁS NEZAJÍMÁ A PODLE TOHO, CO O NĚM SLYŠÍME A ČTEME, SI HO ANI NEVÁŽÍME

Na „větší“ zemědělce dnes mládež někdy pohlíží jako na bezohledné, dotované a bohaté podnikatele, ne jako na živitele společnosti, s rizikem a odpovědností 24/365.



**CNN Prima NEWS** ŽIVĚ MENU

Pirk opustil protivládní iniciativu kolem Rajchla. Z Ruska nic... >

## Utrpení pro matku i mládě: Evropská unie by mohla zakázat teletníky

Téma: Prima Mazlíček ■

Vendula Hlavová ■ 4. dubna 2023 08:23

Podle odborného stanoviska by EU mě zrušit teletníky i odebrání telat od matk <

Zdroj: Zvířata nejíme

**iDNES.cz** Přihlásit Menu

Zprávy Kraje Sport Názory Magazíny Další ▾

**Premium** Získejte všechny články jen za 99 Kč/měsíc 25° >

**Premium**

### Zemědělci už vadí všem. Kvůli hnojení, prachu a hluku je kritizují chataři i místní

Mléko odmítají lidé pít protože krávy dostávají hormony pro zvýšení dojivosti. Když už, tak mléko farmářské. | foto: Profimedia.cz

### Madeta a týrání krav. Společnost reaguje: Odsuzujeme kruté zacházení s krávy, nejsou to naše kraviny, říká

Na amerických farmách slyšíte: „neztrácejme čas polemikami s médii a aktivisty. Místo toho buďme aktivní v komunikaci s veřejností a seznamujme ji s realitou.“

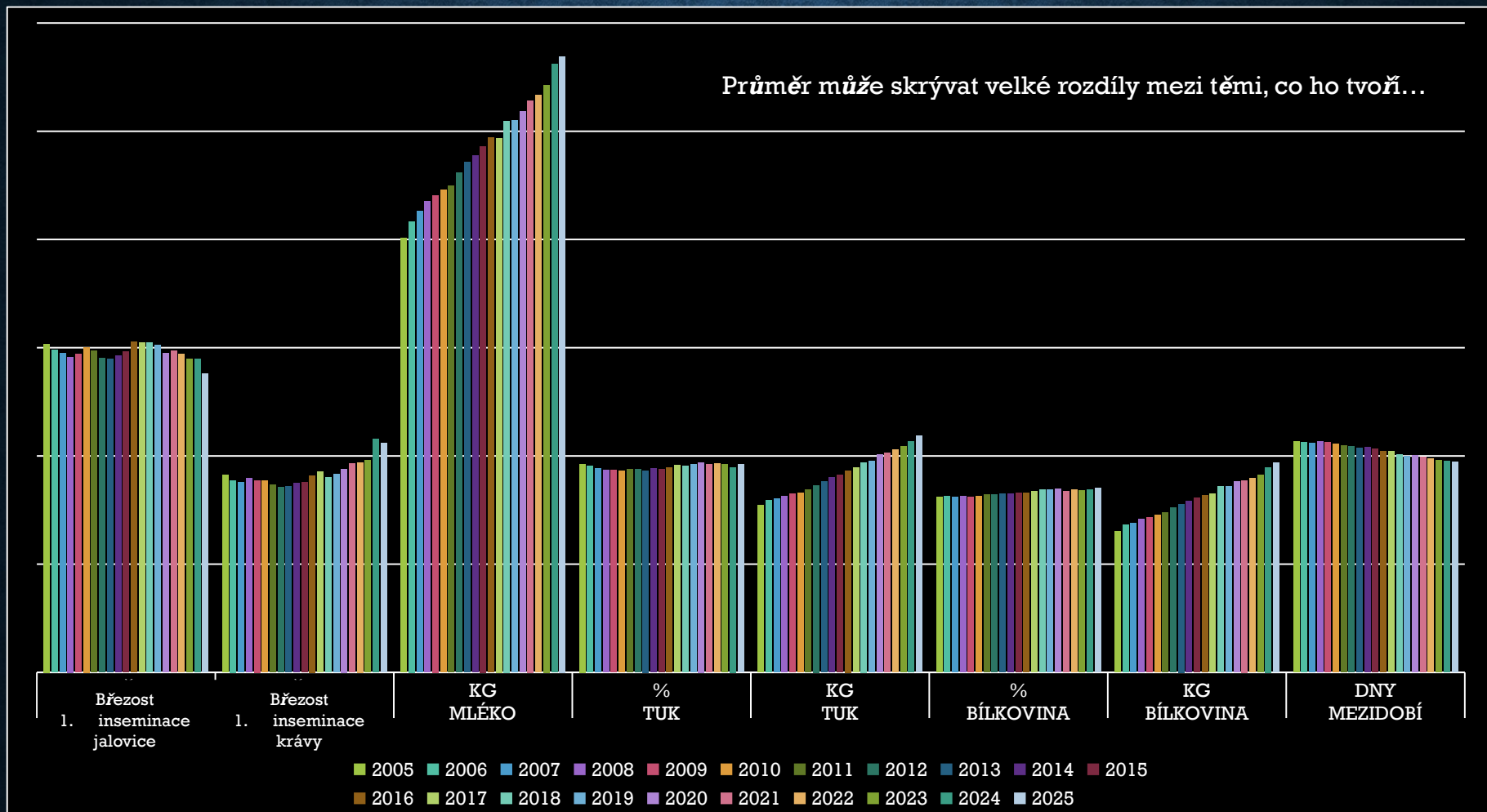
## KDO BY SE NA MĚL PODÍLET NA OBHAJOBĚ SPUČASNÉHO POJETÍ ZEMĚDĚLSTVÍ?

Zdroj: AI

Zájmy zemědělců v České republice hájí především profesní a zájmová sdružení, přičemž klíčovou roli v rámci státní správy hraje i Ministerstvo zemědělství. Mezi hlavní organizace, které zastupují různé skupiny zemědělců, patří:

- Agrární komora České republiky (AK ČR): Profesní komora, která se vyjadřuje k činnosti vlády a pomoci zemědělcům a hájí jejich zájmy na různých úrovních
- Asociace soukromého zemědělství ČR (ASZ ČR): Stavovská organizace, která se zaměřuje na hájení zájmů soukromých zemědělců a rodinných farem.
- Zemědělský svaz České republiky (ZS ČR): Nezávislé zájmové sdružení, které obhájí především zájmy zemědělských družstev a obchodních společností zabývajících se zemědělstvím.
- Českomoravský svaz zemědělských podnikatelů (ČMSZP): Další ze svazů, který sdružuje a zastupuje zemědělské podnikatele.

**V USA se před pár roky zapojili i samotní farmáři. Společně i každý za sebe.**



NESTAČÍ, ŽE TO VÍME MY.

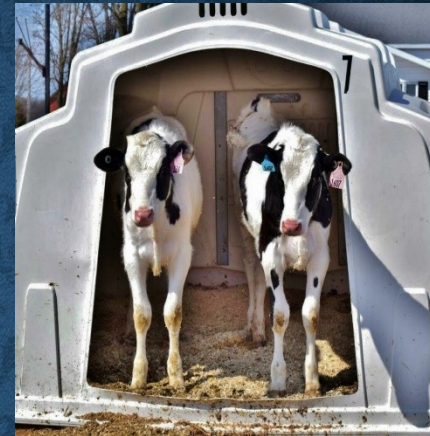
PŘESVĚDČIT O TOM MUSÍME TY OSTATNÍ

CO ZATÍM STOJÍ?

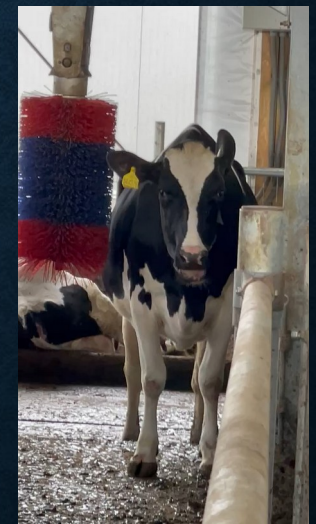
JE BÝT NA CO HRDÝ?



ŽIVOTNÍ PODMÍNKY PRO ZVÍŘATA I  
OŠETŘOVATELE JSOU ZCELA JINÉ...



Pokrok v chovu skotu a zemědělství je srovnatelný s jakýmkoliv jiným oborem naší společnosti.



# JE BÝT NA CO HRDÝ?

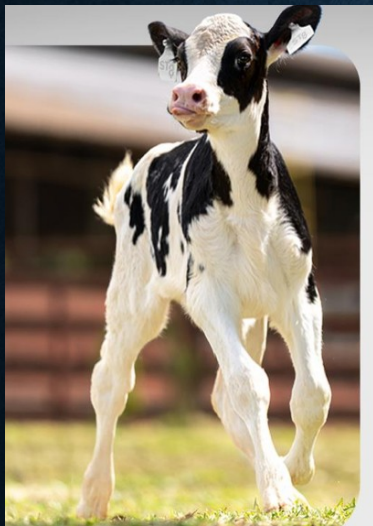
## MONITORING ZDRAVÍ



## VÝŽIVA



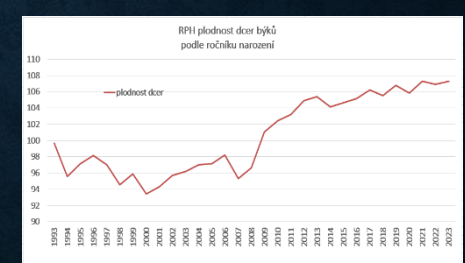
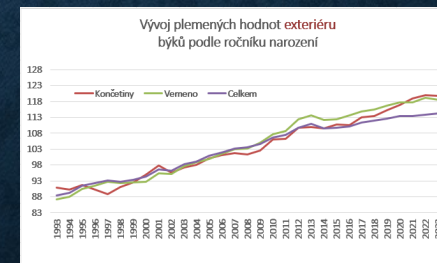
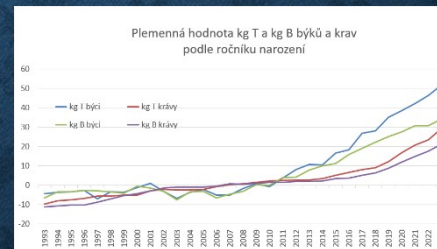
## NEJLEPŠÍ GENETIKA JE V TELATECH



- Produkce (6)
- Zdraví vemene (2)
- Plodnost (5)
- Dlouhověkost (52)
- Zdraví končetin (2)
- Exteriér (16)
- Porody (3)
- Další vlastnosti - výzkum

Kappa kasein, beta kasein

## GENETICKÝ POKROK JE KOMPLEXNÍ



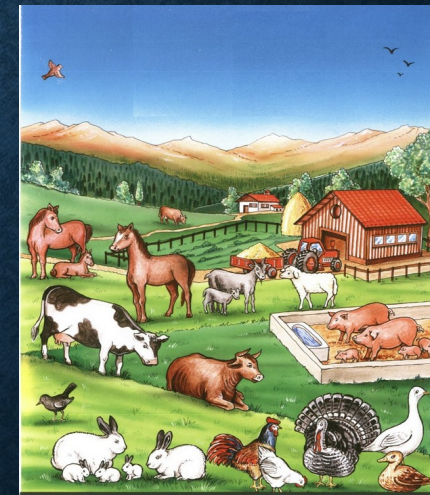
# MŮŽEME TO DĚLAT LÉPE?

ZAPOJENÍ SE, AKTIVITA CHOVATELŮ



# SEBEPROPAGACE....

ÚROVEŇ SEBEPROPAGACE



TÝRÁNÍ ZVÍŘAT?

MALÉ FARMY ČI VELKÉ PODNIKY?  
ŠPATNĚ POLOŽENÁ OTÁZKA..

# VELKÉ NEBO MALÉ? NEBO DOBRÉ A ŠPATNÉ?

Zdroj: AI

## Vliv velikosti stáje na užítkovost

### Velkokapacitní stáje:

V těchto stájích je soustředěno více než 70 % holštýnských krav v České republice. S rostoucí kapacitou stáje roste i průměrná užítkovost. Statistiky ukazují, že nejvyšší produkce mléka na krávu je dosahována právě ve velkých stájích. V sezóně 2023/2024 dosáhly nejvyšší produkce T+B tři velkokapacitní stáje.

Průměrná velikost stáda holštýnského skotu v ČR roste a s ní i celková užítkovost.

V kontrolním roce 2023/2024 se průměrná velikost stád holštýnského skotu zvýšila na 327 krav ve stádu.

Průměrná užítkovost holštýnských krav dosáhla v posledním kontrolním období 11 236 kg mléka.

### Zlepšení managementu:

Zvýšení velikosti stáda a s tím spojené zlepšení managementu přispívá ke snížení mezidobí. V kontrolním roce 2023/2024 se mezidobí snížilo o 2 dny na 390 dnů.

## DĚLÁME V ÚBEC NĚCO ŠPATNĚ?



Management i šlechtění jdou směrem k maximální produkci na laktaci, ne směrem k maximální celoživotní produkci.

## TOP 42 STÁJÍ T+B 10.2023 - 09.2025

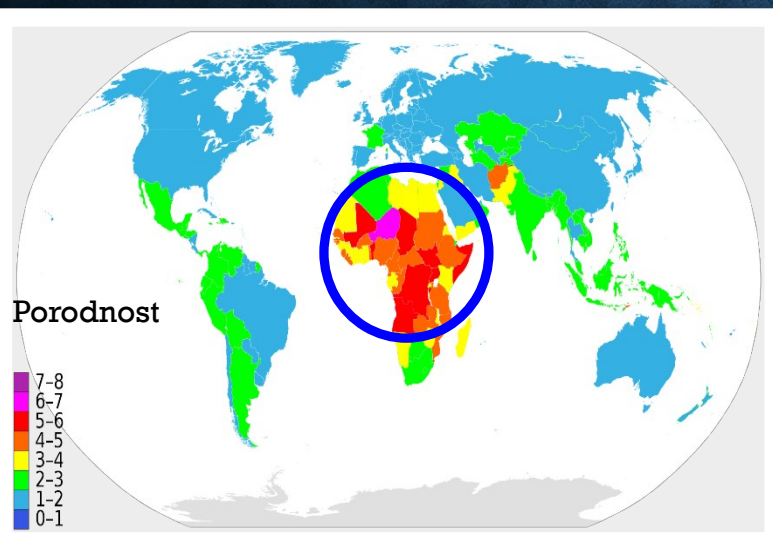
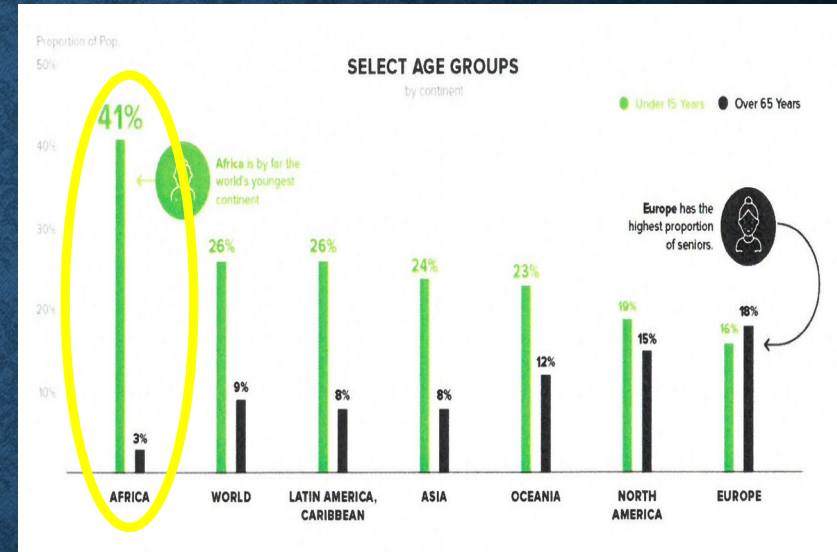
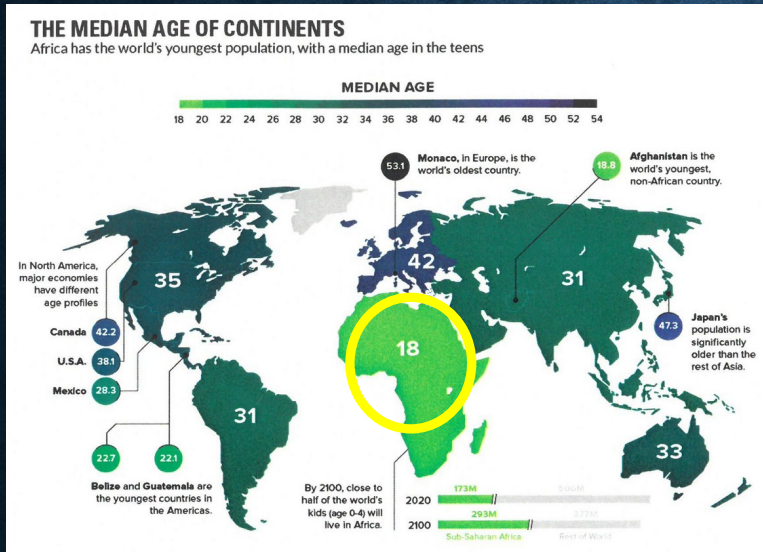
Poznámka: smyslem tabulky není hodnotit podniky mezi sebou, protože neznáme detailní zákulisí

#	PODNIK	STÁJ	OKRES	KS	POŘ. LAKT.	KG MLÉKA	TUK %	BÍLK %	T + B KG	MEZIDOBÍ	DOJENÍ
1	AGRAS BOHDALOV, A.S.	BOHDALOV VKK	ZDAR NAD SAZAVOU	772	2.6	14,952	3.86	3.30	1,071	391	3x
2	ZS OSTRETIN A.S.	OSTRETIN-NK	PARDUBICE	588	2.8	14,187	3.86	3.46	1,039	399	3x
3	LUKA, A.S.	VYS.STUDNICE VKK	JIHLAVA	727	2.0	14,633	3.69	3.37	1,034	377	3x
4	ZEAS PUCLICE A.S.	BUKOVEC	DOMAZLICE	933	2.0	14,342	3.68	3.34	1,007	388	3x
5	OSECKA ZOS, A.S.	OSEK	ROKYCANY	477	1.8	14,051	3.74	3.29	989	382	3x
6	AG SKORENICE A.S.	UJEZD	USTI NAD ORLICI	495	2.3	12,464	4.42	3.49	985	389	2x
7	ZD SLOUPNICE	DOLNI SLOUPNICE MF	USTI NAD ORLICI	566	2.4	13,811	3.81	3.26	976	397	3x
8	ROLNICKA A.S.KRALIKY	PETROVICE	HRADEC KRALOVE	657	2.2	13,911	3.68	3.33	974	384	3x
9	ZP KEBLOV, A.S.	MNICHovice	BENESOV	299	2.0	13,548	3.71	3.47	973	385	3x
10	RYCHOLKA S.R.O.	CHOUSTNIK.HRADISTE	TRUTNOV	517	2.2	12,878	4.01	3.52	970	381	3x
11	AGRODRUZSTVO ZAHORI	FARMA ZAHORI	PISEK	146	2.1	12,962	4.04	3.45	970	397	3x
12	ZD DOBRUSKA	DOBRUSKA-MLEC.FARMA	RYCHNOV NAD KNEZ.	462	2.4	13,270	4.03	3.29	970	403	3x
13	TYNICE S.R.O.	SVATBIN I	KOLIN	214	1.9	14,394	3.33	3.40	968	441	3x
14	ZERAS A.S.	RADOSTIN	ZDAR NAD SAZAVOU	691	2.4	13,296	3.82	3.43	964	384	3x
15	ALIMEX NEZVESTICE AS	ZAKAVA	PLZEN-JIH	482	2.2	13,406	3.79	3.40	963	385	3x
16	ZEVAS VRACLAV A.S.	SEDEC	USTI NAD ORLICI	347	2.6	13,430	3.83	3.32	960	383	3x
17	ALIMEX NEZVESTICE AS	CICOV	PLZEN-JIH	452	2.3	13,393	3.69	3.44	956	392	3x
18	ZEM, A.S. NOVY BYDZOV	NEPOLISY MF	HRADEC KRALOVE	413	2.2	13,450	3.77	3.34	956	391	3x
19	PIVKOVICE A.S.	NETONICE	STRAKONICE	240	1.8	14,218	3.39	3.32	955	391	3x
20	ZD SLOUPNICE	RETOVA	USTI NAD ORLICI	295	2.1	13,351	3.80	3.34	953	394	ROBOT
21	AGRODAM HOREPNIK SRO	HOREPNIK	PELHRIMOV	370	2.4	13,364	3.87	3.25	951	398	3x
22	AGRODRUZSTV.SEBRANICE	POHORA VKK	SVITAVY	162	1.9	13,484	3.67	3.37	949	382	ROBOT
23	MECLOVSKA ZEMEDEL.AS	VKK SRBY	DOMAZLICE	589	2.0	13,530	3.58	3.42	947	380	3x
24	NETIS, A.S.	DOLNI LUTYNE VKK	KARVINA	638	2.0	13,258	3.80	3.31	943	387	3x
25	STATEK SOBETICE	OBYTCE	KLATOVY	703	2.3	12,460	4.21	3.35	942	372	2x
26	ZERAS A.S.	PAVLOV	ZDAR NAD SAZAVOU	707	2.3	13,401	3.66	3.37	941	382	3x
27	ZEMEDELSKA A.S. LIPA	LIPA	HAVLICKUV BROD	270	2.5	12,811	3.87	3.47	940	380	2x
28	NETIS, A.S.	JABLUNKOV VKK	FRYDEK-MISTEK	662	2.1	13,085	3.85	3.29	934	370	3x
29	BOHACKOVA NADEZDA	NAKLOV	PLZEN-SEVER	169	2.3	12,773	3.96	3.35	934	384	2x
30	VALASSKE ZOD, DRUZST.	ZASOVA K 1	VSETIN	564	2.0	12,649	4.01	3.37	933	381	2x
31	I.ZAS CHORUSICE	CHORUSICE	MELNIK	293	2.3	12,441	4.03	3.46	932	398	2x
32	ROZVODI CERNOV S.R.O	CERNOV VKK	PELHRIMOV	524	2.1	12,756	3.84	3.46	930	393	3x
33	ZS KRATONOHY A.S.	BOHARYNE	HRADEC KRALOVE	397	2.3	13,289	3.75	3.25	930	380	3x
34	DRUZSTVO VYSOCINA	ARNOLEC	JIHLAVA	410	2.4	13,070	3.78	3.32	929	382	2x
35	VYJIDACEK RADOMIR	VYSEHORKY 5	SUMPERK	39	2.5	13,716	3.55	3.20	924	447	ROBOT
36	DZV NOVA, A.S.	PETROVICE VKK	BENESOV	863	2.2	12,975	3.76	3.37	924	382	3x
37	KLADRUBSKA A.S.	KLADRUBY NOVY KRAVIN	ROKYCANY	827	2.4	13,287	3.53	3.40	921	379	3x
38	ZD "KRIZANOVSKO"	KRIZANOV	ZDAR NAD SAZAVOU	313	2.3	12,588	3.77	3.55	921	376	2x
39	ZD OLBRAVKOSTEL	OLBRAMKOSTEL VKK	ZNOJMO	298	2.2	11,463	4.62	3.41	921	394	2x
40	ZOD BRNISTE	VELKY GRUNOV VKK	CESKA LIPA	674	2.7	13,287	3.67	3.25	919	380	3x
41	ZD ROSTYN V HODICICH	VKK HODICE	JIHLAVA	398	2.4	13,176	3.72	3.25	919	391	3x
42	FARMA STRIBRNY S.R.O	RADIM	JICIN	95	2.9	12,535	3.92	3.42	919	462	ROBOT

# NEJDE JEN O DOMÁCÍ SPOTŘEBU

Dnes se odhaduje, že na zeměkouli žije 8,2 miliardy lidí. Většina kvalifikovaných odhadů se shoduje, že v roce 2100 bude na zeměkouli mezi 8.5 - 11 miliard lidí.

Z bezpečí ČR, potravinově bohaté a zabezpečené země, máme zkreslený pohled...



# KAŽDÝ DĚLÁ TO, CO UMÍ..



Food and Agriculture Organization of the United Nations

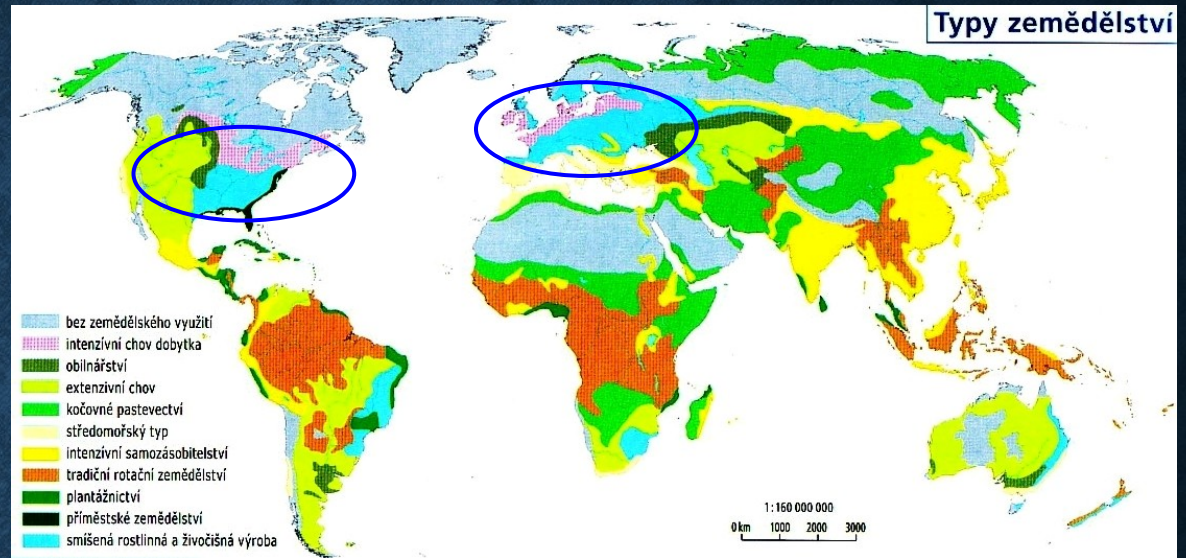
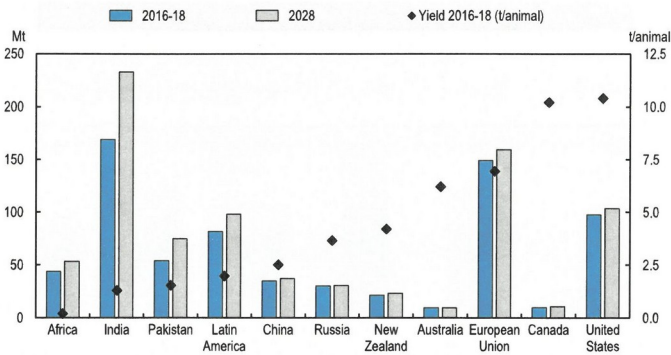


Figure 7.4. Milk production and yield in selected countries and regions



Note: The yield is calculated per milking animal (mainly cows but also buffaloes, camels, sheep and goats)  
 Source: OECD/FAO (2019), "OECD-FAO Agricultural Outlook", OECD Agriculture statistics (database), <http://dx.doi.org/10.1787/agr-outl-data-en>.

StatLink <http://dx.doi.org/10.1787/888933958961>

## MILK FACTS

A 250 ML GLASS OF WHOLE MILK FROM COWS CAN PROVIDE A 9-6 YEAR OLD CHILD WITH ABOUT:

- 48% OF PROTEIN REQUIREMENTS
- 5% OF CALORIES
- KEY MICRO-NUTRIENTS

MILK PROVIDES US...

- CALCIUM
- MAGNESIUM
- SELENIUM
- RIBOFLAVIN
- VITAMIN B12
- VITAMIN B5

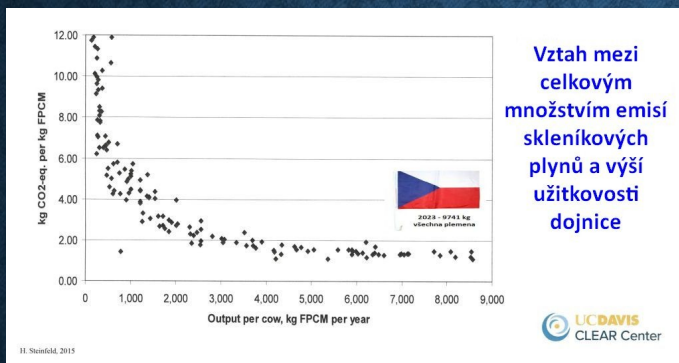
GLOBAL MILK PRODUCTION BY SPECIES (2019)

- CATTLE 81%
- BUFFALOES 15%
- GOATS 2%
- SHEEP 1%
- CAMELS 0.4%

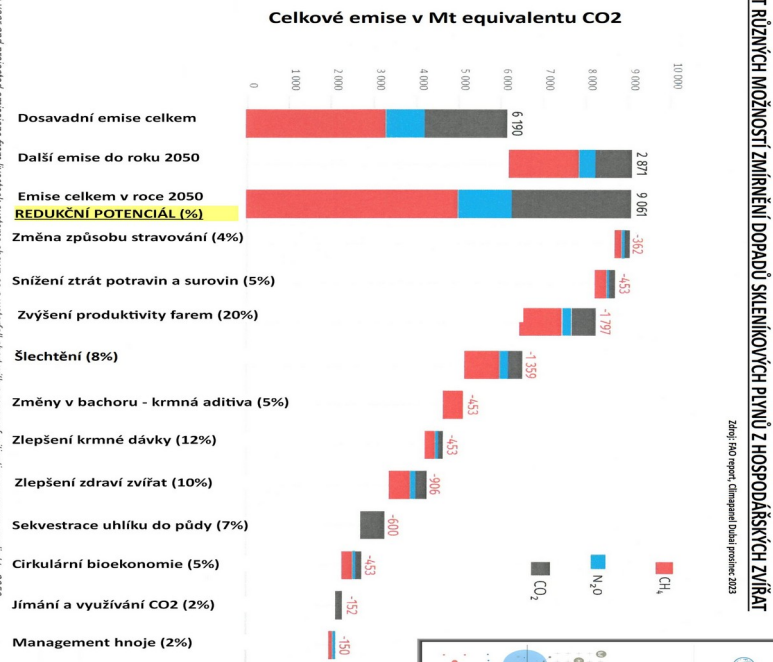
agro  
 Prostě, ať to roste!  
 Právý Kravský hnůj  
 100% přírodní  
 zvyšuje úrodnost půdy  
 2,5 kg



## EKOLOGIE? METAN? SKLENÍKOVÉ PLYNY?



Base case and projected emissions from livestock systems shown as a waterfall chart with a range of mitigation measures applied to 2050 with their best-case potential. From Ruminant Livestock Emission Assessment - A global assessment of the greenhouse gas emissions and mitigation options from livestock systems.



Zdroj: FAO report, Climate Change and Livestock 2023

- počet obyvatel na světě nezadržitelně roste a velká část obyvatel žije v chudobě
  - tato část lidstva není, a v dohledné době nebude, soběstačná ve výrobě potravin
  - potraviny živočišného původu jsou v lidské výživě nenahraditelné
  - přežvýkavci, jako jediný druh na světě, jsou schopni je produkovat z jinak lidmi nevyužitelných ploch půdy, a to díky specificky utvářeným předžaludkům
  - statková hnojiva jsou přirozeným a nejlepším zdrojem hnojiv. Nahradit je lze chemickými hnojivy, což ale asi dnes už nikdo nepovažujeme za lepší variantu
  - díky razantnímu pokroku v genetice i managementu, je potřeba stále méně zvířat
- Řešení nespočívá v „produkovat méně“, ale „produkovat více, z méně zdrojů“.**
- díky moderním technologiím lze z hnoje jímát metan a z něj vyrábět biopaliva. Jejich používání snižuje v dopravě fosilní paliva. Kvalita ani množství zbytku hnoje, jako plnohodnotného statkového hnojiva, se přitom nemění.

## Cíle projektu

- Zvýšit atraktivitu zemědělství v očích veřejnosti
- Odbourat ze společnosti mýty a zavedená klíše o zemědělství
- Informovat děti a mládež o nezbytnosti zemědělství i ve vztahu k produkci potravin
- Získat uznání pro zemědělce a jejich práci
- Ukázat zemědělství jako moderní perspektivní obor
- Zvýšit zájem o práci v zemědělském sektoru především u mladé generace
- Docílit většího patriotismu ve vztahu k nákupu potravin

## Naučné materiály

- **Poznávací materiály** na jednotlivé akce – poznávací karty zvířat, strojů, plodin, plemen..., naučná stezka, mýty o zemědělství aj.
- **Brožura Poznáváme zemědělství** – 36 stránkový vzdělávací materiál ukazuje jednotlivé zemědělské obory, práci na poli a ve stáji a odkaz na produkci potravin. Představuje tak ucelený přehled o zemědělské výrobě.
- **Školní sešity Učíme se o zemědělství a životě na venkově** – čtyřdílná sada školních sešitů o zemědělství a venkově s návodem pro učitele a pracovními listy je určen pro předškoláky, základní školy, ale dokonce i nižší ročníky středních škol.
- **Záložky o zemědělství** – ukazují jednotlivé obory zemědělské výroby.
- **Videa o zemědělství** – 4 díly o chovu skotu, prasat a pěstování plodin přináší názorný obrázek péče o krajinu a hospodářská zvířata a desetidílný cyklus **Mýty a pověry o zemědělství**

## Cílové skupiny

- Děti a rodiče
- Děti v MŠ a ZŠ
- Studenti středních škol
- Vyučující
- Laická veřejnost
- Média
- Státní správa

Dny otevřených  
dveří  
Vystavy a další  
akce

Besedy o zemědělství na základních  
školách

Agroenvironmentální  
kroužky  
Jízda zručnosti traktorem s  
vlekem

Exkurze a  
praxe  
Zemědělské  
školy

Videa

# JAK NA TO Z NAŠÍ POZICE?

VLASTNÍ LIDÉ (kvalita práce, loajalita)

## PODNIK

- PEVNÁ PRAVIDLA, PLATNÁ NA VŠECH ÚROVNÍCH FARMY, PODNIKU (v rámci možností závazná!!)
- PRAVIDLA, KTERÁ SI SKUTEČNĚ VEZME KAŽDÝ JEDINEC FARMY SVÉ (teamwork)



- PROŠKOLIT? VŠECHNY O VŠEM CO SE TÝKÁ AKTIVIT PODNIKU
- KOORDINÁTOR? (napojení na zájmové SVAZY, KOMORU, VŠ, FIRMY apod.)
- KAŽDÝ ZA SEBE, KAŽDÝ DEN – NEPŘESVĚDČOVAT SAMI SEBE, ALE SVÉ OKOLÍ

# JAK NA TO Z NAŠÍ POZICE?

## S KÝM KOMUNIKUJEME, KOHO CHCEME OSLOVIT

### KOMUNIKAČNÍ PROSTŘEDKY

- Liší se podle věku, sociálního postavení, bydliště, vzdělání a priority se mění
- VELKÁ MEDIA („hříšně pro Svazy, Komoru, Ministerstvo apod.)
- PODCASTY - v ČR cca 1 176 aktivních podcastů...

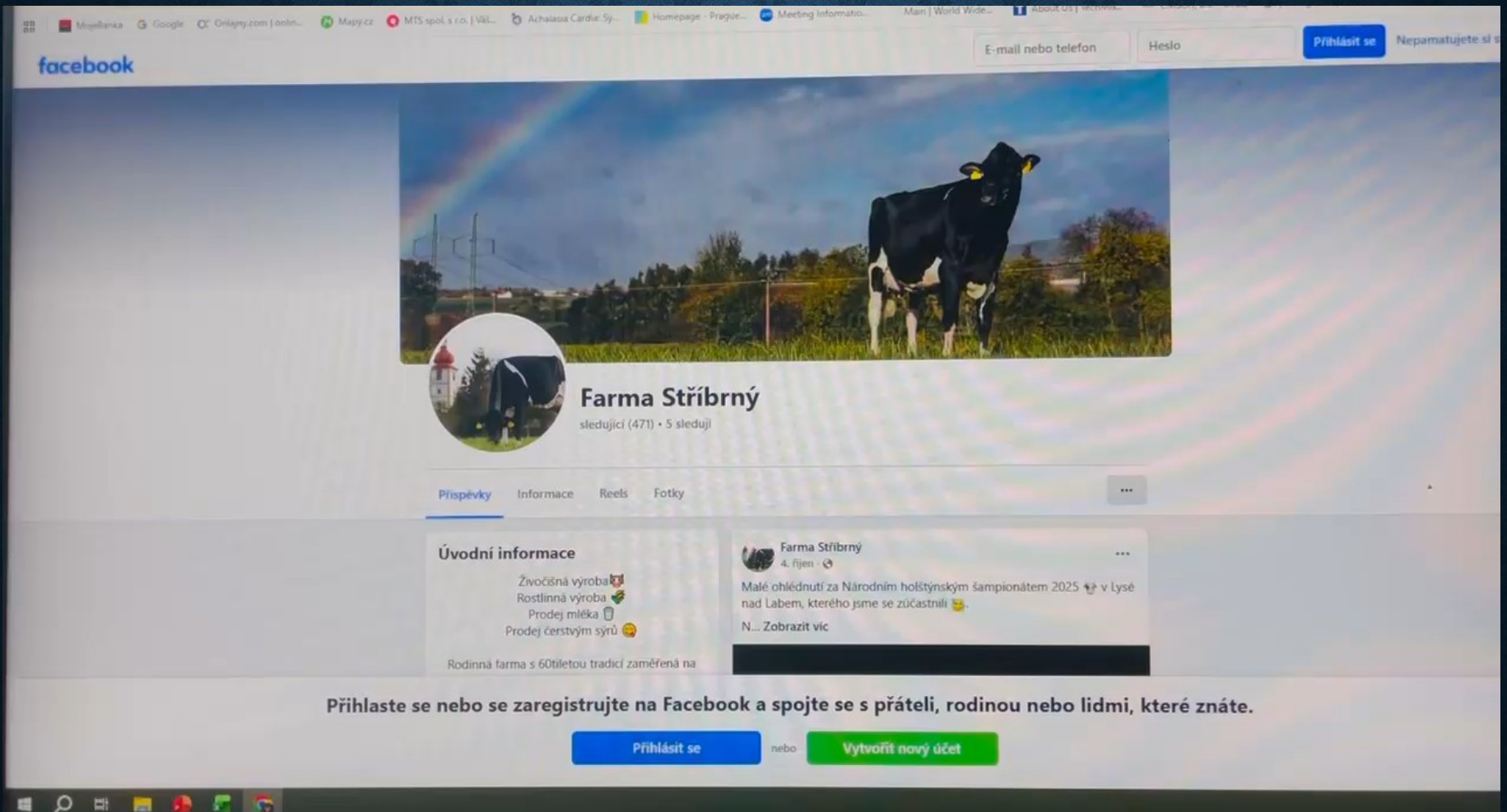


### - KOMUNIKAČNÍ PR PROSTŘEDKY PRO PODNIKY

WEB FB In X

Zoom Teams

The screenshot shows a Facebook event page for "Den otevřených dveří v Zemědělském družstvu Mostek". The event is scheduled for 11. duben 2014 from 9:00 to 18:00. The page features a photo of children in blue jackets and hats looking at green balloons. To the right is a map of Mostek. The event has a 5-star rating (0 out of 5 reviews) and a popularity of 10%. Navigation buttons include "Uložit", "Navštívit", "Embedovat", and "Dopravní spojení". A list of related events is visible at the bottom, including "den otevřených dveří", "ZD Košťálov a.s.", "zemědělství", "Chocěň", "hospodářské zvíře", "Mostek", "Lanškroun", and "Kostelec nad Orlicí".



CELKEM SLEDUJE 471

VÝSTAVA  97 

ZÁKAZNÍCI?  49 

VÝZVA SLAK  2 

STOP SLAK  19 

# PŘÍMÝ KONTAKT S NEZEMĚĎĚLSKOU VEŘEJNOSTÍ

# VLASTNÍ LIDÉ? SVAZY?





**31. ročník**  
**PRIM**  
CHOMUTICE

memoriál Ing. Ladislava Hátle

**Pátek 5. 9. 2025**  
v 9.30 hodin v areálu Třtěnice

- setkání chovatelů
- kulatý stůl
- doprovodný program

Královéhradecký kraj **CHOVSERVIS** **AGRO**

Sdružení východočeských chovatelů hospodářských zvířat

Kontakt  
CHOVSERVIS a.s.  
Ing. Jaroslav Brychta 603 810 296

AGRO Chomutice a.s.  
Marcela Řeháčková 728 556 075  
Ing. Petra Tichá 601 131 089



**ZD SLOUPNICE**  
Vás v rámci Dnů českého zemědělství 2024 srdečně zve na  
**DEN OTEVŘENÝCH DVEŘÍ**  
Přijďte se k nám podívat a ověřit si, jak vypadá skutečně moderní zemědělství a chov hospodářských zvířat.  
sobota 22. června 2024 od 9:00 do 14:00 hodin

- Středisko mechanizace Horní Sloupnice  
Občerstvení a prohlídka strojů.  
Projekt Zemědělství žije!  
Skákací hrad pro děti.  
Na pivo s předsedou.  
Občerstvení zajišťuje Řeznictví Sloupnice.
- Mléčná farma Dolní Sloupnice
- Reprodukční centrum a bioplynová stanice Němčice
- Mléčná farma Retová
- Bramborárna Horní Sloupnice
- Komentované prohlídky  
Každou celou hodinu na všech střediscích.

[www.zd-sloupnice.cz](http://www.zd-sloupnice.cz)



# DEN OTEVŘENÝCH DVEŘÍ V ZD DOLNÍ ÚJEZD

V pátek 21.června se prvňáčci vydali do ZD Dolní Újezd na den otevřených dveří. Jedním z hlavních lákadel byla návštěva moderního kravína. Žáci měli příležitost vidět krávy zblízka a dozvědět se o každodenní péči, kterou tato zvířata potřebují. Největší nadšení vyvolala malá telátka. Dále mohli žáci obdivovat nejnovější zemědělské traktory a další stroje. Někteří žáci si vyzkoušeli, jaké to je sedět za volantem traktoru. Akce nabídla dětem jedinečný pohled na život na farmě.



## ŠKOLA NA FARMĚ

LEKTOROVANÁ  
VÝCHOVNĚ VZDĚLÁVACÍ STEZKA  
pro žáky I. a II. stupně základních škol

**farma NETLUKY v PRAZE**

18. 4. 2024	30. 5. 2024
25. 4. 2024	13. 6. 2024
16. 5. 2024	20. 6. 2024
23. 5. 2024	12. 9. 2024

od 9:00 do 12:00  
**ZDARMA**

Realizováno s Finanční podporou Ministerstva zemědělství.

**ŽÁCI SE SEZNÁMÍ:**

- ✓ s chovem skotu a prasat na farmě, jejich exteriérem, životními potřeby a potřebami,
- ✓ s plemenými hospodářských zvířat, zařazenými do Národního programu - Česká česvinka, český strakatý skot, přetěcké prase.

Motto:  
**RADĚM JEDNOU VIDĚT, NEŽ STOKRÁT SLYŠET!**

**VÚŽV**  
Výzkumný ústav živočišné výroby, v.v.i.

**ŽÁCI OBRŽÍ:**

- ✓ pracovní list,
- ✓ jednoduchý test, v kterém si ověří získané vědomosti,
- ✓ malý dárek.

**REZERVACE**  
Tomáš Bryl  
bryl.tomas@vuzv.cz  
tel. 607 830 185

NETLUKY V PRAZE



ČASY  
SE  
ZMĚNILY.



Image o naší práci musíme tvořit my sami..

OBHÁJIT SMYSL NAŠEHO ZEMĚDĚLSTVÍ MŮŽEME A MUSÍME JEN MY SAMI,  
STEJNĚ JAKO ZÍSKAT SI RESPEKT, ZA TO JAK PODNIKÁME

JEDINEC, PODNIK, NADSTAVBOVÉ ORGANIZACE, SVAZY, KOMORY, ŠKOLY

ZNALOSTI, FAKTA, CHOVÁNÍ K ZVÍŘATŮM A PŮDĚ, VÝSLEDKY

ZÁKLADEM JE ČISTÉ SVĚDOMÍ, NA VŠECH ÚROVNÍCH NAŠÍ  
ČINNOSTI